



INFORMACIÓN SOBRE TRÁFICO Y USO DE LA PLATAFORMA WEB DEL IMSERSO

Año 2019
Cuarto Trimestre

Secretaría General del Imserso

3 de enero de 2020

Se presentan a continuación los **resultados más significativos sobre tráfico y uso de los distintos sitios que conforman la Plataforma Web del Imserso (PWI)** -excepto los relacionados con su Intranet-, que se han producido en el **cuarto trimestre de 2019**, el dato agregado de **todo el año 2019 y su comparación con similares períodos de 2018**.

El servicio que para Internet viene ofreciendo la actual plataforma web del Imserso abarca en el momento presente un total de **27 sitios web que comparten un mismo escenario tecnológico** y que corresponden a la propia página institucional del Instituto, en www.imserso.es, a su Sede Electrónica, a seis Centros de Referencia Estatal, a la de los cinco Centros de Atención a personas con discapacidad física (CAMF), a seis Centros de Recuperación de personas con discapacidad física (CRMF), a la Red Intergubernamental Iberoamericana de Cooperación Técnica (Riicotec), a la Red de Ciudades y Comunidades Amigables con las Personas Mayores en el Estado español, al Sistema de Información de Productos de Apoyo (SIPA), a las revistas «Autonomía Personal» y «60 y más», y al *mini site* de soporte del Foro de Centros de Información en Productos de Apoyo (Iproa), así como a los «Espacios Colaborativos» y a la Plataforma de Teleformación del Imserso (PTI).

Ha de advertirse que por razones técnicas y operativas no se dispondrá de información detallada de registro y uso del SIPA hasta 2020.

Uno de los hechos en relación con la PWI más significativos que se ha producido **en este cuarto trimestre de 2019 ha continuado el proceso de consolidación de la Sede Electrónica del Imserso**, con la incorporación de **nuevos servicios electrónicos** asociados a la apertura de la convocatoria del programa de Termalismo del Imserso para la temporada 2020, que va a suponer tanto una sensible mejora en la atención prestada por nuestra Entidad Gestora a la ciudadanía a través de sus medios electrónicos, como una importante reducción de cargas administrativas.

Por otra parte se ha continuado con la **revisión permanente** de los distintos sitios de la plataforma web al objeto de subsanar algunas deficiencias concretas de **accesibilidad**, en línea con el compromiso permanente del Imserso de mantener sujetos todos sus sitios web a las más estrictas pautas de accesibilidad y cuyo detalle, con las excepciones correspondientes (documentos PDF y material multimedia fundamentalmente), puede consultarse en la [página web del Imserso](#).

RESULTADOS DE LA PLATAFORMA WEB DEL IMSERSO EN EL CUARTO TRIMESTRE DE 2019

Partiendo del análisis que Google Analytics realiza de los distintos sitios que conforman la PWI, en el siguiente cuadro se recogen los datos más significativos del trimestre registrados en cada uno de los sitios web:

**RESUMEN GENERAL DEL USO Y TRÁFICO DE LOS DISTINTOS SITIOS QUE CONFORMAN LA PLATAFORMA WEB DEL IMSERSO
CUARTO TRIMESTRE DE 2019**

	Imserso	Sede Electr.	Ceapat	Ceadac	CRE DisDep	CRE Alzheimer.	CRE Enf. Raras	Creap	CAMF ¹	CRMF ²	Riicotec	Foro iProA	Ciudades Amigs.	60 y Más	RAP	Espacios Colabora.	Teleformación	TOTALES
Sesiones	1.123.973	294.778	34.112	11.791	4.938	50.014	8.345	3.490	19.867	11.524	918	768	6.676	8.798	6.261	42.803	104.428	1.733.484
Usuarios	638.940	207.014	25.955	8.504	3.884	27.372	6.507	2.871	18.995	9.660	872	584	4.861	8.042	5.379	37.677	28.552	1.035.669
Páginas vistas	4.131.179	1.146.680	109.347	36.262	12.977	182.656	20.835	10.253	27.279	30.984	1.363	1.201	22.278	21.852	11.981	141.811	1.420.294	7.329.232
Páginas/sesión	3,68	3,89	3,21	3,08	2,63	3,65	2,50	2,94	1,37	2,69	1,48	1,56	3,34	2,48	1,91	3,31	13,60	4,23
Duración sesión	0:02:35	0:03:43	0:02:47	0:02:15	0:01:52	0:02:43	0:01:49	0:01:44	0:00:44	0:01:29	0:00:29	0:00:45	0:02:57	0:01:08	0:01:03	0:00:57	0:11:03	0:02:21
% de rebote	44,84	44,39	51,55	54,58	66,14	48,68	67,63	63,78	83,42	69,56	92,92	85,29	53,42	65,36	76,30	25,63	20,24	56,60
% nuevas sesiones	48,55	62,26	73,75	66,85	76,39	48,28	74,07	78,40	90,08	81,85	93,57	86,20	68,54	90,92	84,41	82,53	18,64	72,08
Secc. más visitada	Turismo Imserso	Procedtos.	Catálogo PA	Daño Cerebral	Contacte	Teleforma.	Atención Directa	Equipo profesional	El Centro	El Centro	Dtor. vocalías	Miembros	Red Ciudades E	La Revista	La Revista	Blog CREA	Registro usuarios	Turismo Imserso

¹ Contabiliza el uso y tráfico de los cinco sitios web de los CAMF de Alcuéscar, Ferrol, Guadalajara, Leganés y Pozoblanco.

² Contabiliza el uso y tráfico de los CRMF de Albacete, Lardero, Madrid, Salamanca, San Fernando y el CPAP de Bergondo.

Un **breve análisis de los datos** del cuarto trimestre de 2019 del conjunto de la PWI muestra un total de **1.733.484 visitas/sesiones** a los distintos *sites* que la conforman, **un 83,61% más que en el mismo período de 2018**, disponiéndose más de **7,32 millones de páginas**, un **79,15% más que en similar trimestre del año anterior**.

En los cuadros siguientes se detalla por **orden de prelación** el porcentaje que en el conjunto de la PWI tienen visitas y páginas vistas en los distintos sitios web, así como la variación habida en relación con el cuarto trimestre de 2018.

Sitio web	Visitas/sesiones 4º trimestre de 2019			
	nº	%/PWI	nº - Δ/4º Tr 2018	
Imserso	1.123.973	64,84	560.326	100,59
Sede Electrónica	294.778	17,00	108.992	170,46
Plataforma Teleformación	104.428	6,02	88.932	17,42
CRE Alzheimer	50.014	2,89	77.738	-35,66
Espacios Colaborativos	42.803	2,47	22.773	87,96
Ceapat	34.112	1,97	29.270	16,54
CAMF¹	19.867	1,15	6.261	217,31
Ceadac	11.791	0,68	9.868	19,49
CRMF²	11.524	0,66	8.509	35,43
60 y más	8.798	0,51	5.301	65,97
CRE Enf. Raras	8.345	0,48	8.959	-6,85
Ciudades Amigables	6.676	0,39	3.639	83,46
Autonomía Personal	6.261	0,36	4.572	36,94
CRE Disc.-Dep.	4.938	0,28	4.992	-1,08
Creap	3.490	0,20	3.020	15,56
Riicotec	918	0,05	360	155,00
Foro iProA	768	0,04	600	28,00
TOTAL PWI	1.733.484	100,00	944.112	83,61

¹ Contabiliza el uso y tráfico de los cinco sitios web de los CAMF de Alcuéscar, Ferrol, Guadalajara, Leganés y Pozoblanco.

² Contabiliza el uso y tráfico de los CRMF de Albacete, Lardero, Madrid, Salamanca, San Fernando y el CPAP de Bergondo.

Sitio web	Páginas vistas 4º trimestre de 2019			
	nº	%/PWI	nº - Δ/4º Tr 2018	
Imserso	4.131.179	56,37	2.069.555	99,62
Plataforma Teleformación	1.420.294	19,38	1.014.967	39,93
Sede Electrónica	1.146.680	15,65	343.493	233,83
CRE Alzheimer	182.656	2,49	269.303	-32,17
Espacios Colaborativos	141.811	1,93	108.922	30,20
Ceapat	109.347	1,49	110.199	-0,77
Ceadac	36.262	0,49	35.417	2,39
CRMF²	30.984	0,42	28.477	8,80
CAMF¹	27.279	0,37	17.964	51,85
Ciudades Amigables	22.278	0,30	12.630	76,39
60 y más	21.852	0,30	15.375	42,13
CRE Enf. Raras	20.835	0,28	25.020	-16,73
CRE Disc.-Dep.	12.977	0,18	14.761	-12,09
Autonomía Personal	11.981	0,16	10.701	11,96
Creap	10.253	0,14	12.383	-17,20
Riicotec	1.363	0,02	921	47,99
Foro iProA	1.201	0,02	1.078	11,41
TOTAL PWI	7.329.232	100,00	4.091.166	79,15

En comparación con el cuarto trimestre de 2018, la matriz de **la página web del Instituto** –www.imserso.es-, con un reforzado peso específico para el conjunto de visitas de la PWI del 64,84%, ha experimentado un **importante aumento que supone doblar en la práctica tanto el número de visitas con casi un 101,00%, como el número de páginas vistas, con un 99,62%**. Muy **significativos son los resultados que refleja la Sede Electrónica**, estrechamente **vinculados con los nuevos servicios electrónicos que ofrece su nueva versión**: además de consolidar su peso dentro de la PWI con un 17,00%, ha registrado **sustanciales incrementos respecto a 2018 tanto en el número de visitas (170,46%), como en el de páginas vistas (233,83%)**.

Continúa siendo un hecho significativo el **importante peso de la Plataforma de Teleformación del Imserso** con más de 104.000 visitas, manteniendo la segunda posición dentro de la PWI en lo relativo a páginas vistas con más de un millón, el 19,38% de todas las de la PWI.

Cualitativamente son **destacables los incrementos experimentados en el número de visitas por el conjunto de las web de los CAMF, Espacios Colaborativos, Ciudades Amigables y las páginas de soporte de las revistas del Imserso «60 y más» y «Autonomía Personal»**; a *sensu contrario* los sitios web del CRE Alzheimer, el CRE de Enfermedades Raras y el CRE de Discapacidad y Dependencia copan en este trimestre los resultados menos alentadores.

RESULTADOS DE LA PLATAFORMA WEB DEL IMSERSO EN 2019 HASTA EL CUARTO TRIMESTRE

Para el conjunto de la PWI se han registrado en **todo el año 2019** un total de **5.211.299 visitas/sesiones** a los distintos *sites* que la conforman, **un 18,77% más que en 2018**, disponiéndose cerca de **24 millones de páginas**, un **26,78% más que en similar período del año anterior**.

En los cuadros siguientes se detalla por **orden de prelación** el porcentaje que en el conjunto de la PWI tienen visitas y páginas vistas en los distintos sitios web, así como la variación habida en relación con 2018 hasta el cuarto trimestre.

Sitio web	Visitas/sesiones año 2019				Sitio web	Páginas vistas año 2019			
	nº	%/PWI	nº - Δ/año 2018			nº	%/PWI	nº - Δ/año 2018	
Imserso	3.156.042	60,56	2.702.688	16,77	Imserso	11.711.409	48,96	10.289.685	13,82
Sede Electrónica	994.962	19,09	525.884	89,20	Sede Electrónica	5.090.499	21,28	1.678.073	203,35
Plataforma Teleformación	367.309	7,05	300.392	22,28	Plataforma Teleformación	4.820.995	1,52	4.007.725	20,29
CRE Alzheimer	221.714	4,25	291.769	-24,01	CRE Alzheimer	815.287	0,52	1.032.231	-21,02
Espacios Colaborativos	121.149	2,32	60.820	99,19	Espacios Colaborativos	441.464	0,18	277.967	58,82
Ceapat	107.008	2,05	101.048	5,90	Ceapat	362.834	3,41	365.040	-0,60
Ceadac	37.716	0,72	39.737	-5,09	Ceadac	124.402	0,39	141.725	-12,22
CAMF ¹	37.018	0,71	21.034	75,99	CRMF ²	111.469	0,20	112.412	-0,84
CRMF ²	35.336	0,68	30.746	14,93	CRE Enf. Raras	92.511	0,29	87.264	6,01
CRE Enf. Raras	33.436	0,64	28.819	16,02	60 y más	76.218	0,47	65.415	16,51
60 y más	28.001	0,54	23.579	18,75	CAMF ¹	69.292	0,02	59.482	16,49
Autonomía Personal	19.997	0,38	17.877	11,86	Ciudades Amigables	64.853	0,17	50.850	27,54
Ciudades Amigables	18.271	0,35	14.041	30,13	Creap	46.792	0,27	53.872	-13,14
CRE Disc.-Dep.	15.492	0,30	15.174	2,10	CRE Disc.-Dep.	42.957	0,32	44.876	-4,28
Creap	13.123	0,25	13.461	-2,51	Autonomía Personal	41.615	0,02	43.877	-5,16
Foro iProA	2.412	0,05	1.808	33,41	Foro iProA	4.490	1,85	4.136	8,56
Riicotec	2.313	0,04	1.250	85,04	Riicotec	4.462	20,15	4.033	10,64
Portal de la Dependencia ³	-	-	159.278	-	Portal de la Dependencia ³	-	-	457.338	-
Espacio Mayores ³	-	-	37.256	-	Espacio Mayores ³	-	-	88.770	-
Buenas Prácticas en SS ³	-	-	1.240	-	Buenas Prácticas en SS ³	-	-	3.161	-
TOTAL PWI	5.211.299	100,00	4.387.901	18,77	TOTAL PWI	23.921.549	100,00	18.867.932	26,78

¹ Contabiliza el uso y tráfico de los cinco sitios web de los CAMF de Alcuéscar, Ferrol, Guadalajara, Leganés y Pozoblanco.

² Contabiliza el uso y tráfico de los CRMF de Albacete, Lardero, Madrid, Salamanca, San Fernando y el CPAP de Bergondo.

³ Este sitio dejó de estar operativo en 2018, integrándose sus contenidos en la página web del Imserso.

En relación con 2018, la matriz de **la página web del Instituto** –www.imserso.es–, **ha visto aumentados todos sus registros** –número de visitas (16,77%) y páginas vistas (13,82%)–, así como su peso preponderante dentro de la PWI, con el 60,56%.

Resaltar por otra parte los significativos **incrementos experimentados por la Sede Electrónica del Imserso**, estrechamente asociados a la servicios electrónicos habilitados con la puesta en funcionamiento de su nueva versión en marzo de 2019 y su repercusión en facilitar de forma cómoda y segura a sus personas usuarias la presentación telemática de solicitudes, en particular las de participación en las convocatorias de turismo y termalismo del Imserso 2019-2020; en este sentido se han alcanzado en el año **casi 1.000.000 de visitas** (un 89,20% más que en 2018) y **más de 5 millones de páginas vistas** que suponen un incremento del 203,35% con respecto al año anterior.

Son también **destacables cualitativamente los incrementos experimentados** en el número de visitas por **Espacios Colaborativos (99,19%)**, **el conjunto de las web de los CAMF (75,99%)**, **Ciudades Amigables (30,13%)** y **la Plataforma de Teleformación (22,28%)**; por contra los sitios correspondientes al CRE Alzheimer, Ceadac y Creap ocupan los peores resultados.

Secretaría General del Imserso

Madrid, 3 de enero de 2020

DEFINICIÓN MÉTRICAS EMPLEADAS EN EL INFORME

Con la finalidad de facilitar la comprensión del informe, se trasladan a continuación las definiciones que de las métricas empleadas realiza *Google Analytics*.

Sesiones: Contabiliza el número total de sesiones que los visitantes han estado en su sitio (sesiones únicas iniciadas por todos los visitantes). Si un usuario permanece inactivo en su sitio durante al menos 30 minutos, toda actividad posterior se atribuirá a una nueva sesión; asimismo los usuarios que abandonen su sitio y vuelvan en menos de 30 minutos se considerarán como parte de la sesión original. En definitiva este dato indica cuántos usuarios visitaron el sitio, contando todas las veces que un mismo usuario visitó el sitio durante el período objeto de estudio, englobando todas las acciones efectuadas por el visitante en el mismo.

Usuarios: Los usuarios son aquellas personas que han abierto al menos una sesión en el período seleccionado, incluyendo tanto los usuarios nuevos como los recurrentes. Cualquier sesión futura del mismo usuario durante el periodo de tiempo seleccionado se cuenta como visitas adicionales, los visitantes únicos se cuentan solo una vez, es decir si un mismo usuario entra varias veces en el período de referencia solo se contará una.

Páginas vistas: Número total de páginas vistas; las visitas repetidas a una misma página también se contabilizan.

Páginas/sesión: La métrica Páginas/sesión (promedio de páginas vistas) es el promedio de páginas que se ven en cada sesión; las visitas repetidas a una misma página también se contabilizan.

Duración media de la sesión: Este campo indica el tiempo que un visitante pasó en una página o en un conjunto de páginas. Se calcula restando la hora de vista inicial de una página en particular a la de la página siguiente. Por lo tanto, esta métrica no se aplica a las páginas de salida de su sitio.

% de rebote: Porcentaje de visitas de una sola página, es decir, visitas en las que el usuario ha abandonado su sitio en la página de entrada.

% de nuevas sesiones: Número en % de nuevas visitas realizadas por usuarios que nunca habían accedido al sitio web con anterioridad.

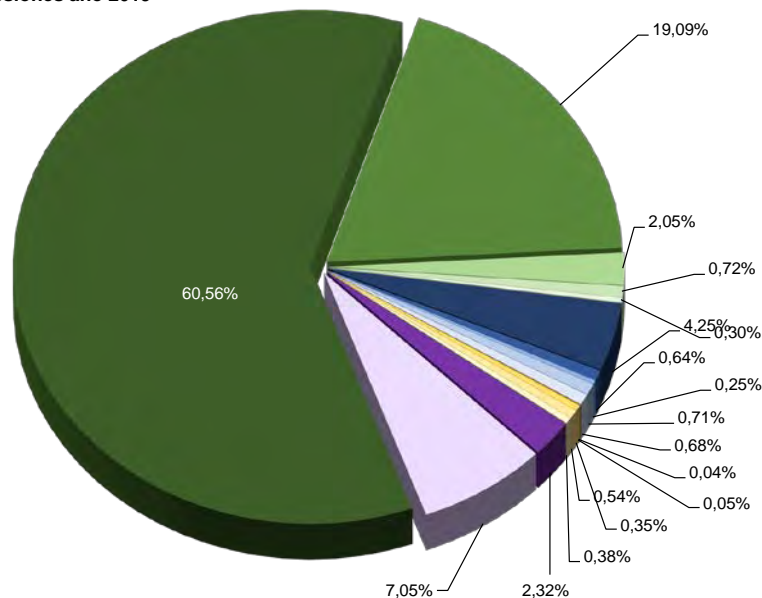
Sección más visitada: Sección más visitada durante el período por el conjunto de visitantes del sitio web.

RESUMEN GENERAL DEL USO Y TRÁFICO DE LOS DISTINTOS SITIOS QUE CONFORMAN LA PLATAFORMA WEB DEL IMSERSO TOTAL AÑO 2019 HASTA EL CUARTO TRIMESTRE

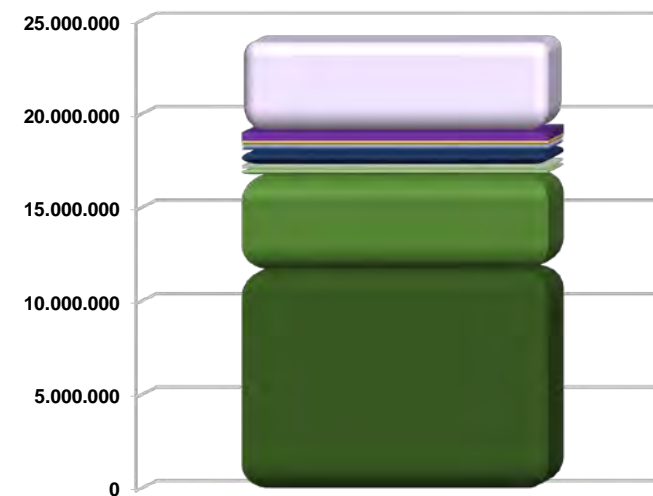
	Imserso	Sede Electr.	Ceapat	Ceadac	CRE DisDep	CRE Alzheimer.	CRE Enf. Raras	Creap	CAMF ¹	CRMF ²	Riicotec	Foro iProA	Ciudades Amigs.	60 y Más	RAP	Espacios Colabora.	Teleform.	TOTALES
Sesiones	3.156.042	994.962	107.008	37.716	15.492	221.714	33.436	13.123	37.018	35.336	2.313	2.412	18.271	28.001	19.997	121.149	367.309	5.211.299
Usuarios	1.654.953	603.453	80.128	26.146	11.251	109.683	22.920	9.973	31.920	28.001	2.074	1.806	12.470	25.018	16.640	99.999	84.649	2.821.084
Páginas vistas	11.711.409	5.090.499	362.834	124.402	42.957	815.287	92.511	46.792	69.292	111.469	4.462	4.490	64.853	76.218	41.615	441.464	4.820.995	23.921.549
Páginas/sesión	3,71	5,12	3,39	3,30	2,77	3,68	2,77	3,57	1,87	3,15	1,93	1,86	3,55	2,72	2,08	3,64	13,13	4,59
Duración sesión	0:03:33	0:05:05	0:02:47	0:02:14	0:01:56	0:02:43	0:02:04	0:02:18	0:01:08	0:01:50	0:01:01	0:01:11	0:03:07	0:01:23	0:01:08	0:01:17	0:11:27	0:02:43
% de rebote	45,00	36,31	49,22	52,17	63,78	48,32	63,17	57,37	73,70	61,51	83,35	76,03	51,38	61,17	74,05	24,21	21,94	55,45
% nuevas sesiones	52,09	59,96	73,13	67,47	72,06	46,94	67,44	74,30	83,25	78,59	89,19	82,27	67,24	88,99	82,83	76,83	21,39	69,65
Secc. más visitada	Turismo Imserso	Procedtos.	Catálogo PA	Daño Cerebral	Contacte	Teleforma.	Jornadas Congresos	Equipo profesional	El Centro	El Centro	Dtor. vocalias	Miembros	Red Ciudades E	La Revista	La Revista	Blog CREA	Registro usuarios	Turismo Imserso

- Imserso
- Sede Electr.
- Ceapat
- Ceadac
- CRE DisDep
- CRE Alzheimer.
- CRE Enf. Raras
- Creap
- CAMF¹
- CRMF²
- Riicotec
- Foro iProA
- Ciudades Amigs.
- 60 y Más
- RAP
- Espacios Colabora.
- Teleform.

Sesiones año 2019



Páginas vistas 2019



¹ Contabiliza el uso y tráfico de los cinco sitios web de los CAMF de Alcuésca, Ferrol, Guadalajara, Leganés y Pozoblanco.

² Contabiliza el uso y tráfico de los CRMF de Albacete, Lardero, Madrid, Salamanca, San Fernando y el CPAP de Bergondo.

FUENTE: Google Analytics

ELABORACIÓN: Secretaría General del Imserso

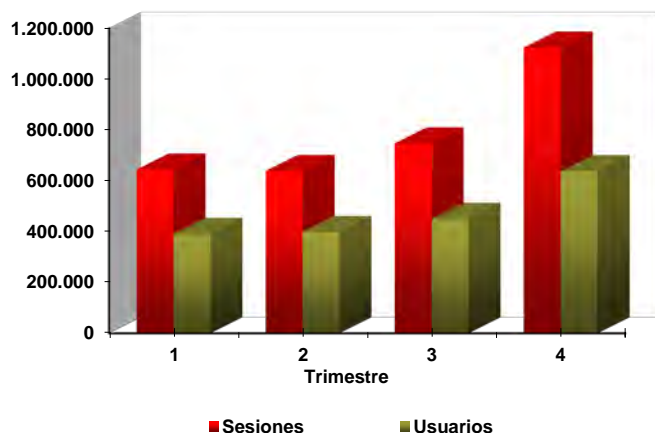
VISIÓN GENERAL DEL USO Y TRÁFICO DE LOS DISTINTOS SITIOS QUE CONFORMAN LA PLATAFORMA WEB DEL IMERSO

EVOLUCIÓN TRIMESTRAL AÑO 2019

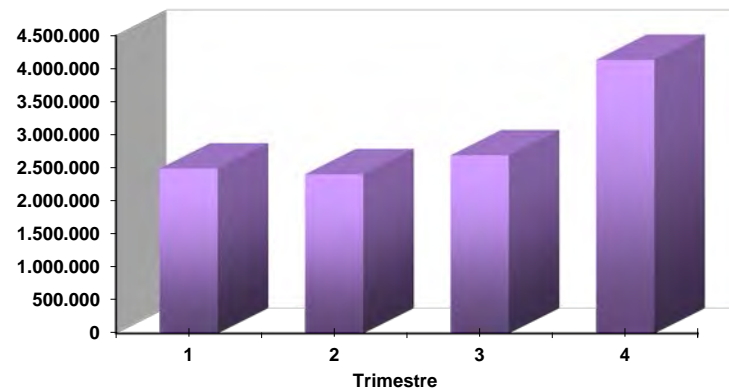
www.imerso.es

IMERSO	Año 2018		Año 2019									
	Total	4º Tr 18	1er. Trim.		2º Trim.		3er. Trim.		4º Trim.		Total 2019	
			nº	/1er. Tr 18	nº	/2º Tr 18	nº	/3er. Tr 18	nº	/4º Tr 18	nº	/2018
Sesiones	2.702.688	560.326	645.018	17,98%	639.236	1,92%	747.815	-22,78%	1.123.973	100,59%	3.156.042	16,77%
Usuarios	1.479.223	343.808	392.022	15,22%	399.826	4,44%	451.334	-19,59%	638.940	85,84%	1.654.953	11,88%
Páginas vistas	10.289.685	2.069.555	2.488.806	21,64%	2.401.957	-2,25%	2.689.467	-27,64%	4.131.179	99,62%	11.711.409	13,82%
Páginas/sesión	3,81	3,69	3,86	3,10%	3,76	-4,09%	3,60	-6,29%	3,68	-0,49%	3,71	-2,53%
Duración media sesión	0:03:43	0:03:27	0:03:42	4,72%	0:03:32	-7,83%	0:03:22	-13,30%	0:02:35	-25,12%	0:03:33	-4,48%
% de rebote	43,85	46,45	43,91	-1,61%	44,84	6,91%	46,33	7,37%	44,84	-3,47%	45,00	2,62%
% nuevas sesiones	53,22	52,10	53,77	-0,68%	54,94	1,33%	53,54	1,57%	48,55	-6,81%	52,09	-2,12%
Sección más visitada	Turismo Imerso	Turismo Imerso	Turismo Imerso		Turismo Imerso		Turismo Imerso		Turismo Imerso		Turismo Imerso	

Evolución sesiones y usuarios en 2019



Evolución trimestral páginas vistas en 2019



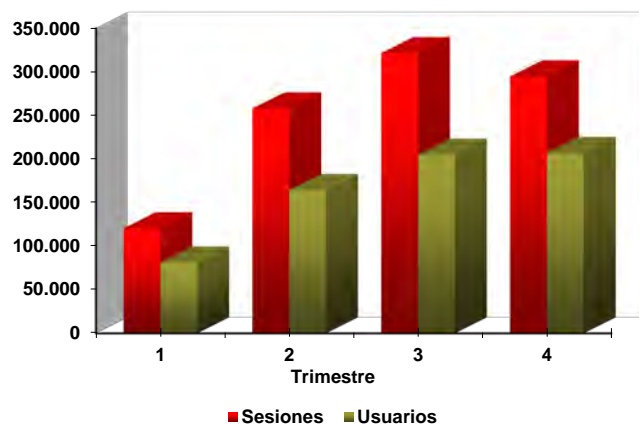
FUENTE: Google Analytics

ELABORACIÓN: Secretaría General del Imerso

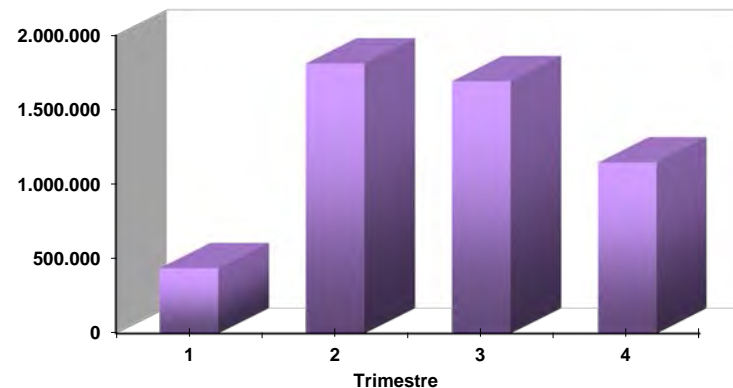
VISIÓN GENERAL DEL USO Y TRÁFICO DE LOS DISTINTOS SITIOS QUE CONFORMAN LA PLATAFORMA WEB DEL IMERSO
EVOLUCIÓN TRIMESTRAL AÑO 2019
<https://sede.imsero.gob.es>

SEDE ELECTRÓNICA	Año 2018		Año 2019									
	Total	4º Tr 18	1er. Trim.		2º Trim.		3er. Trim.		4º Trim.		Total 2019	
			nº	/1er. Tr 18	nº	/2º Tr 18	nº	/3er. Tr 18	nº	/4º Tr 18	nº	/2018
Sesiones	525.884	108.992	120.849	33,01%	258.037	81,57%	321.298	74,70%	294.778	170,46%	994.962	89,20%
Usuarios	312.300	71.177	81.475	31,63%	164.492	86,61%	205.021	75,85%	207.014	190,84%	603.453	93,23%
Páginas vistas	1.678.073	343.493	440.477	45,64%	1.811.108	286,28%	1.692.234	200,42%	1.146.680	233,83%	5.090.499	203,35%
Páginas/sesión	3,19	3,15	3,64	9,50%	7,02	112,75%	5,27	71,97%	3,89	23,43%	5,12	60,34%
Duración media sesión	0:03:56	0:03:48	0:04:17	3,21%	0:06:51	60,55%	0:05:15	43,84%	0:03:43	-2,19%	0:05:05	29,24%
% de rebote	42,79	44,71	39,86	-2,42%	27,56	-31,82%	34,60	-22,14%	44,39	-0,72%	36,31	-15,14%
% nuevas sesiones	58,03	55,62	60,43	-1,60%	61,16	7,32%	56,73	-3,17%	62,26	11,94%	59,96	3,33%
Sección más visitada	Solicitud turismo	Solicitud turismo	Procedtos.		Procedtos.		Procedtos.		Procedtos.		Procedtos.	

Evolución sesiones y usuarios en 2019



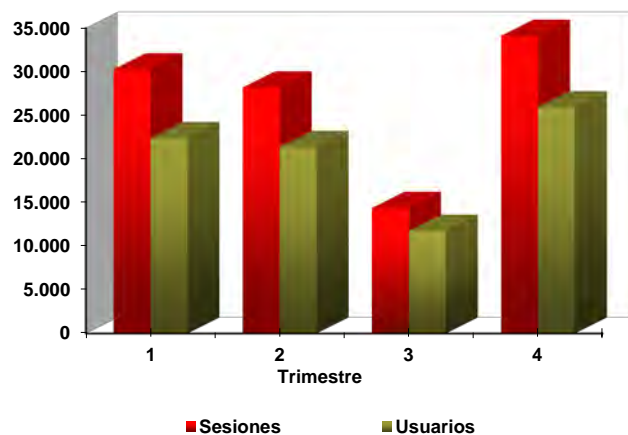
Evolución trimestral páginas vistas en 2019



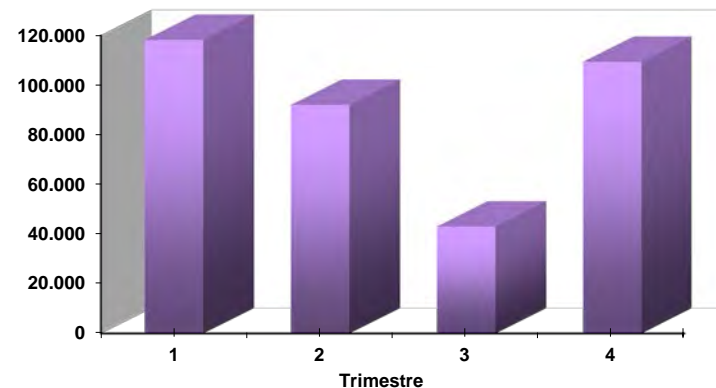
VISIÓN GENERAL DEL USO Y TRÁFICO DE LOS DISTINTOS SITIOS QUE CONFORMAN LA PLATAFORMA WEB DEL IMSERSO
EVOLUCIÓN TRIMESTRAL AÑO 2019
ceapat.imserso.es

CEPAT	Año 2018		Año 2019									
	Total	4º Tr 18	1er. Trim.		2º Trim.		3er. Trim.		4º Trim.		Total 2019	
			nº	/1er. Tr 18	nº	/2º Tr 18	nº	/3er. Tr 18	nº	/4º Tr 18	nº	/2018
Sesiones	101.048	29.270	30.271	6,47%	28.206	-8,76%	14.419	15,97%	34.112	16,54%	107.008	5,90%
Usuarios	70.542	20.740	22.416	9,22%	21.404	-3,41%	11.816	24,76%	25.955	25,14%	80.128	13,59%
Páginas vistas	365.040	110.199	118.176	6,12%	92.019	-9,45%	43.292	3,42%	109.347	-0,77%	362.834	-0,60%
Páginas/sesión	3,61	3,76	3,90	-0,33%	3,26	-0,75%	3,00	-10,83%	3,21	-14,86%	3,39	-6,14%
Duración media sesión	0:03:01	0:03:07	0:03:14	-2,02%	0:02:32	-10,59%	0:02:21	-9,03%	0:02:47	-10,70%	0:02:47	-7,73%
% de rebote	44,31	41,58	41,79	6,69%	50,46	4,82%	56,90	12,70%	51,55	#¡VALOR!	49,22	11,08%
% nuevas sesiones	68,26	67,93	70,01	2,19%	72,97	8,49%	78,67	10,87%	73,75	8,57%	73,13	7,13%
Sección más visitada	Catálogo PA	Catálogo PA	Catálogo PA		Catálogo PA		Catálogo PA		Catálogo PA		Catálogo PA	

Evolución sesiones y usuarios en 2019



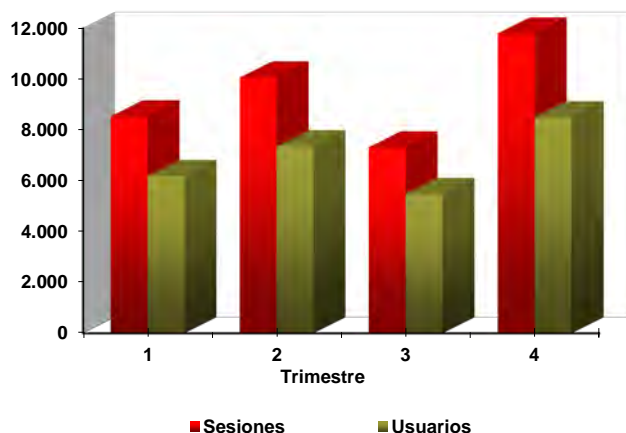
Evolución trimestral páginas vistas en 2019



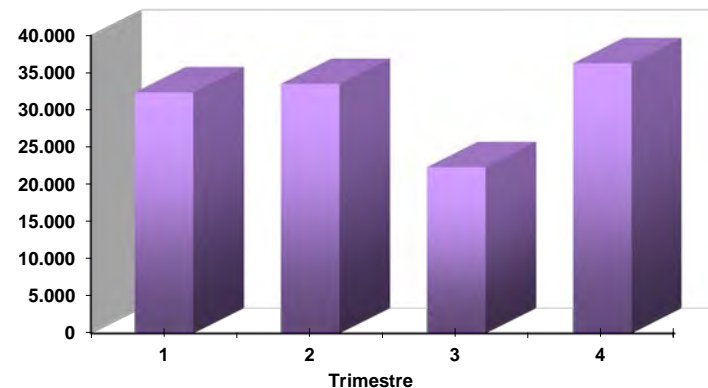
VISIÓN GENERAL DEL USO Y TRÁFICO DE LOS DISTINTOS SITIOS QUE CONFORMAN LA PLATAFORMA WEB DEL IMSERSO
EVOLUCIÓN TRIMESTRAL AÑO 2019
ceadac.imserso.es

CEADAC	Año 2018		Año 2019									
	Total	4º Tr 18	1er. Trim.		2º Trim.		3er. Trim.		4º Trim.		Total 2019	
			nº	/1er. Tr 18	nº	/2º Tr 18	nº	/3er. Tr 18	nº	/4º Tr 18	nº	/2018
Sesiones	39.737	9.868	8.541	-19,58%	10.065	-5,10%	7.319	-15,32%	11.791	19,49%	37.716	-5,09%
Usuarios	25.205	6.935	6.194	-15,42%	7.363	0,66%	5.496	-6,26%	8.504	22,62%	26.146	3,73%
Páginas vistas	141.725	35.417	32.347	-16,20%	33.483	-9,95%	22.310	-26,92%	36.262	2,39%	124.402	-12,22%
Páginas/sesión	3,57	3,59	3,79	4,20%	3,33	-5,11%	3,05	-13,70%	3,08	-14,31%	3,30	-7,52%
Duración media sesión	0:02:33	0:02:35	0:02:31	-3,82%	0:02:12	-12,00%	0:01:57	-21,48%	0:02:15	-12,90%	0:02:14	-12,42%
% de rebote	49,94	49,05	49,85	-4,63%	48,93	-0,26%	55,44	12,68%	54,58	11,27%	52,17	4,47%
% nuevas sesiones	62,15	61,89	64,44	2,35%	69,36	10,85%	69,39	13,87%	66,85	8,01%	67,47	8,56%
Sección más visitada	Daño Cerebral	Daño Cerebral	Daño Cerebral		Daño Cerebral		Daño Cerebral		Daño Cerebral		Daño Cerebral	

Evolución sesiones y usuarios en 2019



Evolución trimestral páginas vistas en 2019



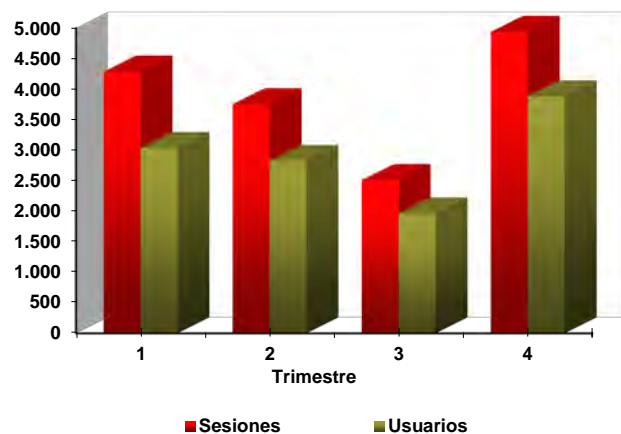
VISIÓN GENERAL DEL USO Y TRÁFICO DE LOS DISTINTOS SITIOS QUE CONFORMAN LA PLATAFORMA WEB DEL IMSERSO

EVOLUCIÓN TRIMESTRAL AÑO 2019

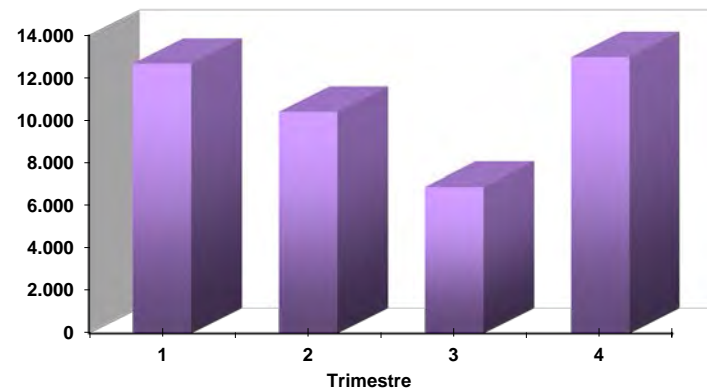
www.crediscapacidadydependencia.es

CRE DISCAPACIDAD Y DEPENDENCIA	Año 2018		Año 2019									
	Total	4º Tr 18	1er. Trim.		2º Trim.		3er. Trim.		4º Trim.		Total 2019	
			nº	/1er. Tr 18	nº	/2º Tr 18	nº	/3er. Tr 18	nº	/4º Tr 18	nº	/2018
Sesiones	15.174	4.992	4.287	17,87%	3.754	-5,87%	2.513	-1,72%	4.938	-1,08%	15.492	2,10%
Usuarios	9.815	3.483	3.039	22,54%	2.827	8,07%	1.969	17,69%	3.884	11,51%	11.251	14,63%
Páginas vistas	44.876	14.761	12.670	16,43%	10.410	-9,27%	6.900	-11,08%	12.977	-12,09%	42.957	-4,28%
Páginas/sesión	2,96	2,96	2,96	-1,22%	2,77	-3,61%	2,75	-9,53%	2,63	-11,12%	2,77	-6,24%
Duración media sesión	0:02:35	0:02:26	0:02:14	-11,26%	0:01:52	-32,12%	0:01:39	-39,63%	0:01:52	-23,29%	0:01:56	-25,16%
% de rebote	60,07	59,48	59,30	-1,20%	64,63	8,57%	65,94	6,12%	66,14	11,20%	63,78	6,18%
% nuevas sesiones	63,96	67,05	66,32	2,77%	70,96	15,08%	74,97	23,51%	76,39	13,93%	72,06	12,66%
Sección más visitada	Contacte	Formación	Contacte		Contacte		Formación		Contacte		Contacte	

Evolución sesiones y usuarios en 2019



Evolución trimestral páginas vistas en 2019



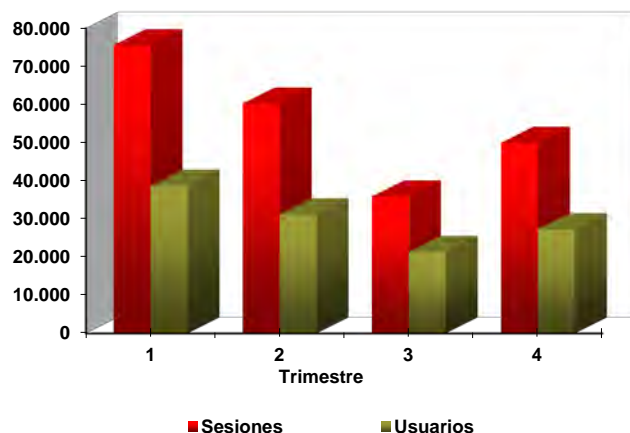
FUENTE: Google Analytics

ELABORACIÓN: Secretaría General del Imsero

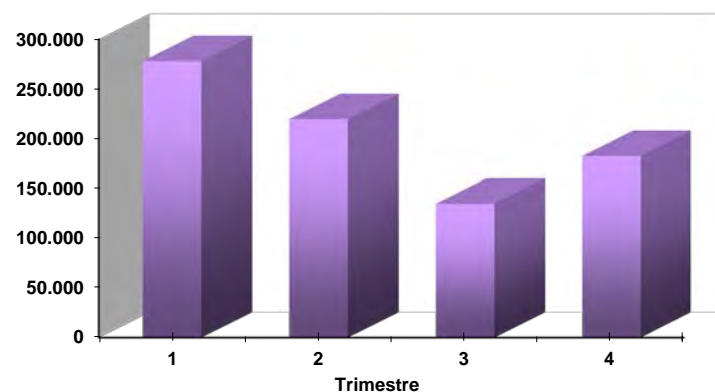
VISIÓN GENERAL DEL USO Y TRÁFICO DE LOS DISTINTOS SITIOS QUE CONFORMAN LA PLATAFORMA WEB DEL IMSERSO
EVOLUCIÓN TRIMESTRAL AÑO 2019
crealzheimer.imserso.es

CRE ALZHEIMER	Año 2018		Año 2019									
	Total	4º Tr 18	1er. Trim.		2º Trim.		3er. Trim.		4º Trim.		Total 2019	
			nº	/1er. Tr 18	nº	/2º Tr 18	nº	/3er. Tr 18	nº	/4º Tr 18	nº	/2018
Sesiones	291.769	77.738	75.505	-5,13%	60.257	-31,62%	35.938	-22,42%	50.014	-35,66%	221.714	-24,01%
Usuarios	132.099	39.440	38.737	-6,86%	31.289	-26,71%	21.427	-16,52%	27.372	-30,60%	109.683	-16,97%
Páginas vistas	1.032.231	269.303	278.069	-3,40%	219.632	-27,99%	134.930	-20,66%	182.656	-32,17%	815.287	-21,02%
Páginas/sesión	3,54	3,46	3,68	1,83%	3,64	5,30%	3,75	2,27%	3,65	5,42%	3,68	3,94%
Duración media sesión	0:02:46	0:02:41	0:02:46	-2,35%	0:02:45	0,61%	0:02:35	-9,36%	0:02:43	1,24%	0:02:43	-1,81%
% de rebote	50,33	52,61	49,88	3,59%	46,34	-7,10%	47,90	-6,37%	48,68	-7,47%	48,32	-3,99%
% nuevas sesiones	43,88	43,79	43,86	-3,54%	47,11	12,60%	51,32	13,54%	48,28	10,25%	46,94	6,97%
Sección más visitada	Teleforma.	Teleforma.	Teleforma.		Teleforma.		Teleforma.		Teleforma.		Teleforma.	

Evolución sesiones y usuarios en 2019



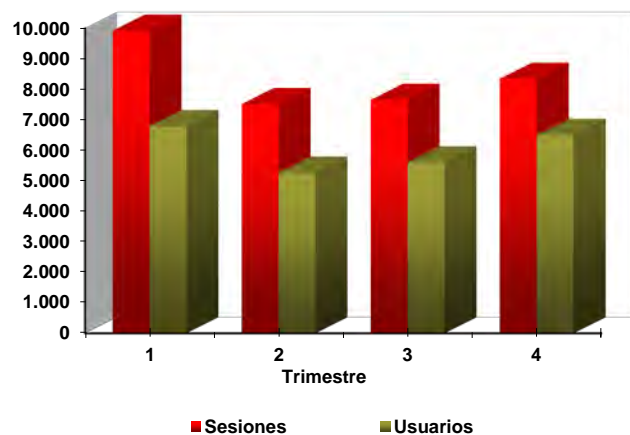
Evolución trimestral páginas vistas en 2019



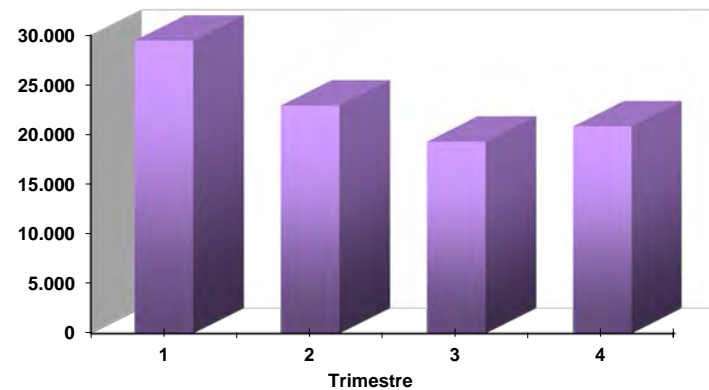
VISIÓN GENERAL DEL USO Y TRÁFICO DE LOS DISTINTOS SITIOS QUE CONFORMAN LA PLATAFORMA WEB DEL IMSERSO
EVOLUCIÓN TRIMESTRAL AÑO 2019
www.creenfermedadesraras.es

CRE ENFERMEDADES RARAS	Año 2018		Año 2019									
	Total	4º Tr 18	1er. Trim.		2º Trim.		3er. Trim.		4º Trim.		Total 2019	
			nº	/1er. Tr 18	nº	/2º Tr 18	nº	/3er. Tr 18	nº	/4º Tr 18	nº	/2018
Sesiones	28.819	8.959	9.918	17,64%	7.517	14,38%	7.656	57,63%	8.345	-6,85%	33.436	16,02%
Usuarios	19.198	6.196	6.796	12,24%	5.276	12,66%	5.608	55,73%	6.507	5,02%	22.920	19,39%
Páginas vistas	87.264	25.020	29.458	12,41%	22.923	7,07%	19.295	31,91%	20.835	-16,73%	92.511	6,01%
Páginas/sesión	3,03	2,79	2,97	-4,45%	3,05	-6,39%	2,52	-16,31%	2,50	-10,60%	2,77	-8,63%
Duración media sesión	0:02:21	0:02:21	0:02:22	-4,05%	0:02:08	-5,88%	0:01:54	-14,93%	0:01:49	-22,70%	0:02:04	-12,06%
% de rebote	59,94	62,16	60,10	1,54%	59,55	5,29%	65,84	6,66%	67,63	8,80%	63,17	5,39%
% nuevas sesiones	66,05	63,94	64,14	-5,31%	64,04	-1,33%	67,84	-1,05%	74,07	15,84%	67,44	2,10%
Sección más visitada	Buscador	Buscador	Jornadas Congresos		Atención Directa		Atención Directa		Atención Directa		Jornadas Congresos	

Evolución sesiones y usuarios en 2019



Evolución trimestral páginas vistas en 2019



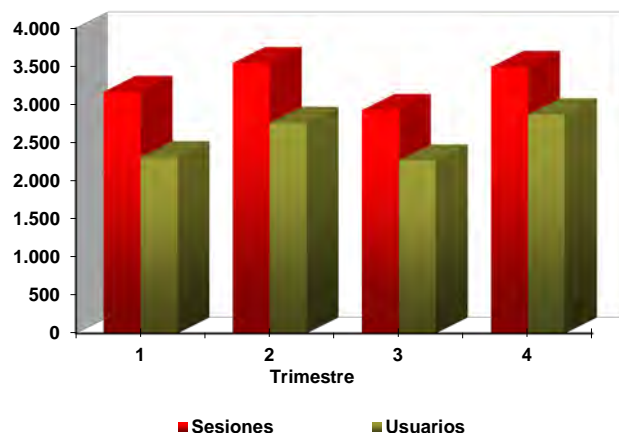
FUENTE: Google Analytics

ELABORACIÓN: Secretaría General del Imserso

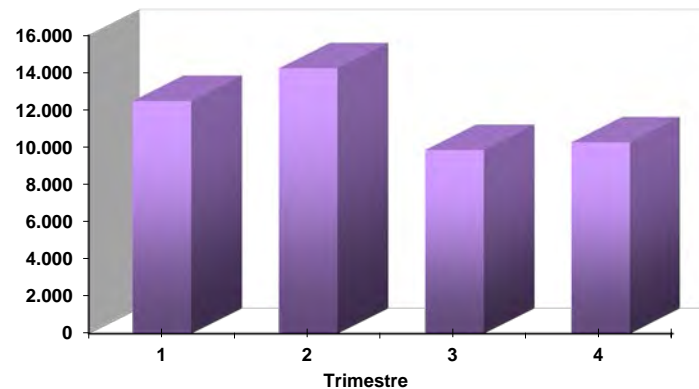
VISIÓN GENERAL DEL USO Y TRÁFICO DE LOS DISTINTOS SITIOS QUE CONFORMAN LA PLATAFORMA WEB DEL IMSERSO
EVOLUCIÓN TRIMESTRAL AÑO 2019
creap.imserso.es

CRE ATENCIÓN PSICOSOCIAL	Año 2018		Año 2019									
	Total	4º Tr 18	1er. Trim.		2º Trim.		3er. Trim.		4º Trim.		Total 2019	
			nº	/1er. Tr 18	nº	/2º Tr 18	nº	/3er. Tr 18	nº	/4º Tr 18	nº	/2018
Sesiones	13.461	3.020	3.165	-6,69%	3.541	-20,69%	2.927	13,27%	3.490	15,56%	13.123	-2,51%
Usuarios	9.377	2.250	2.310	-8,73%	2.759	-16,22%	2.268	14,95%	2.871	27,60%	9.973	6,36%
Páginas vistas	53.872	12.383	12.472	-6,33%	14.225	-20,42%	9.842	-4,43%	10.253	-17,20%	46.792	-13,14%
Páginas/sesión	4,00	4,10	3,94	0,39%	4,02	0,34%	3,36	-15,63%	2,94	-28,35%	3,57	-10,91%
Duración media sesión	0:02:40	0:02:46	0:02:34	-7,78%	0:02:49	4,32%	0:02:04	-10,14%	0:01:44	-37,35%	0:02:18	-13,75%
% de rebote	52,28	52,32	50,55	1,28%	55,04	1,21%	59,92	15,81%	18:43:12	21,90%	57,37	9,74%
% nuevas sesiones	69,46	70,13	68,50	-2,13%	75,91	9,97%	73,73	7,27%	78,40	11,79%	74,30	6,97%
Sección más visitada	Equipo profesional	Equipo profesional	Equipo profesional		Equipo profesional		Equipo profesional		Equipo profesional		Equipo profesional	

Evolución sesiones y usuarios en 2019



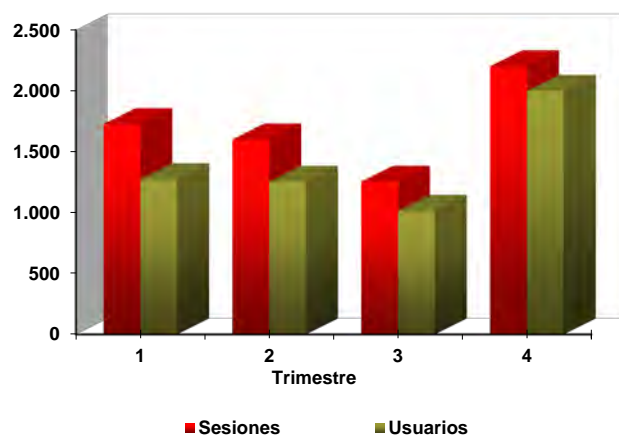
Evolución trimestral páginas vistas en 2019



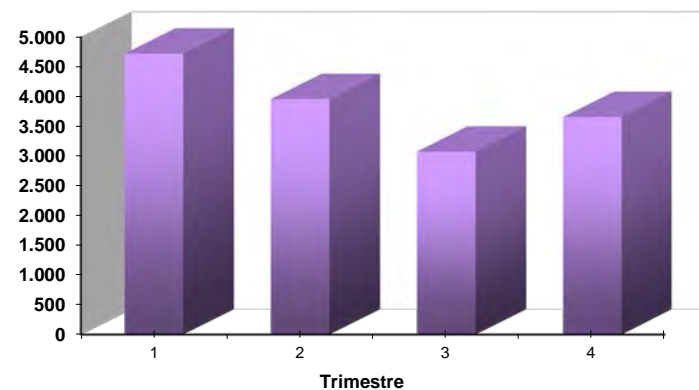
VISIÓN GENERAL DEL USO Y TRÁFICO DE LOS DISTINTOS SITIOS QUE CONFORMAN LA PLATAFORMA WEB DEL IMSERSO
EVOLUCIÓN TRIMESTRAL AÑO 2019
camfalcuescar.imseso.es

CAMF ALCUÉSCAR	Año 2018		Año 2019									
	Total	4º Tr 18	1er. Trim.		2º Trim.		3er. Trim.		4º Trim.		Total 2019	
			nº	/1er. Tr 18	nº	/2º Tr 18	nº	/3er. Tr 18	nº	/4º Tr 18	nº	/2018
Sesiones	5.158	1.712	1.728	41,18%	1.603	32,15%	1.256	24,48%	2.202	28,62%	6.789	31,62%
Usuarios	3.609	1.251	1.276	39,91%	1.256	36,97%	1.018	39,45%	2.001	59,95%	5.417	50,10%
Páginas vistas	14.611	5.428	4.726	32,38%	3.959	29,46%	3.076	20,39%	3.659	-32,59%	15.420	5,54%
Páginas/sesión	2,83	3,17	2,73	-6,23%	2,47	-2,03%	2,45	-3,28%	1,66	-47,59%	2,27	-19,82%
Duración media sesión	0:02:00	0:02:16	0:01:56	-1,69%	0:01:46	3,92%	0:01:33	-21,19%	0:00:45	-66,91%	0:01:27	-27,50%
% de rebote	54,38	50,41	56,02	5,98%	62,07	3,71%	61,62	9,27%	81,34	61,36%	66,70	22,66%
% nuevas sesiones	68,57	69,51	68,81	1,36%	77,23	8,30%	76,27	18,21%	88,28	27,00%	78,49	14,47%
Sección más visitada	Contacte	Contacte	Contacte		Contacte		Contacte		Contacte		Contacte	

Evolución sesiones y usuarios en 2019



Evolución trimestral páginas vistas en 2019



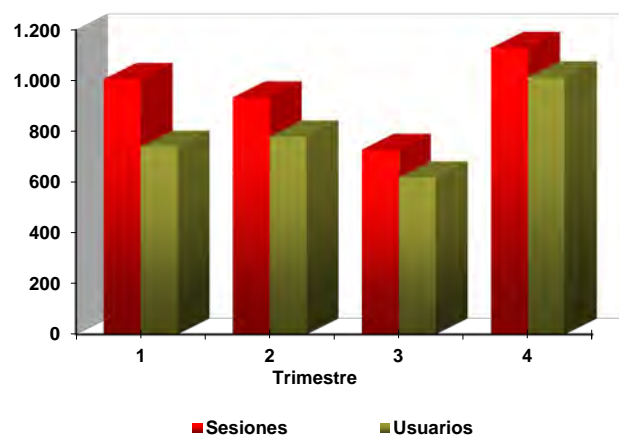
FUENTE: Google Analytics

ELABORACIÓN: Secretaría General del Imsero

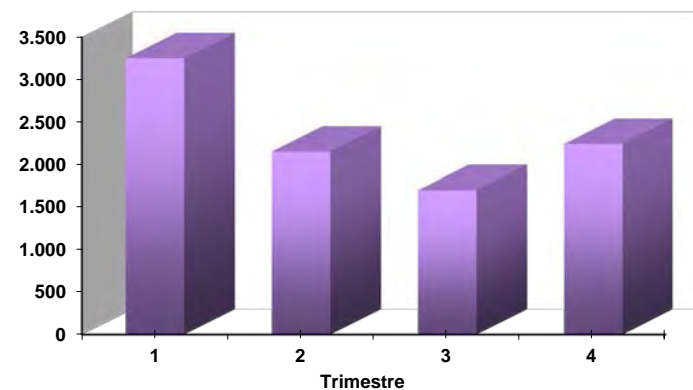
VISIÓN GENERAL DEL USO Y TRÁFICO DE LOS DISTINTOS SITIOS QUE CONFORMAN LA PLATAFORMA WEB DEL IMSERSO
EVOLUCIÓN TRIMESTRAL AÑO 2019
www.camfferrol.es

CAMF FERROL	Año 2018		Año 2019									
	Total	4º Tr 18	1er. Trim.		2º Trim.		3er. Trim.		4º Trim.		Total 2019	
			nº	/1er. Tr 18	nº	/2º Tr 18	nº	/3er. Tr 18	nº	/4º Tr 18	nº	/2018
Sesiones	4.291	1.158	1.007	-7,87%	935	-11,71%	729	-25,69%	1.130	-2,42%	3.801	-11,42%
Usuarios	2.489	815	741	11,26%	781	31,93%	620	7,83%	1.014	24,42%	3.080	23,74%
Páginas vistas	11.092	3.103	3.253	15,27%	2.154	-25,08%	1.704	-25,65%	2.244	-27,68%	9.355	-15,66%
Páginas/sesión	2,58	2,68	3,23	25,12%	2,30	-15,14%	2,34	0,05%	1,99	-25,89%	2,46	-4,79%
Duración media sesión	0:01:49	0:01:36	0:02:22	35,24%	0:01:17	-44,60%	0:01:13	-25,51%	0:01:01	-36,46%	0:01:29	-18,35%
% de rebote	58,66	59,50	51,64	-4,81%	62,14	7,69%	64,88	2,00%	74,07	24,49%	63,43	8,13%
% nuevas sesiones	56,70	65,89	69,12	24,25%	78,18	54,48%	82,03	52,98%	88,94	34,98%	79,72	40,60%
Sección más visitada	Contacte	Contacte	Contacte		Contacte		Contacte		Contacte		Contacte	

Evolución sesiones y usuarios en 2019



Evolución trimestral páginas vistas en 2019



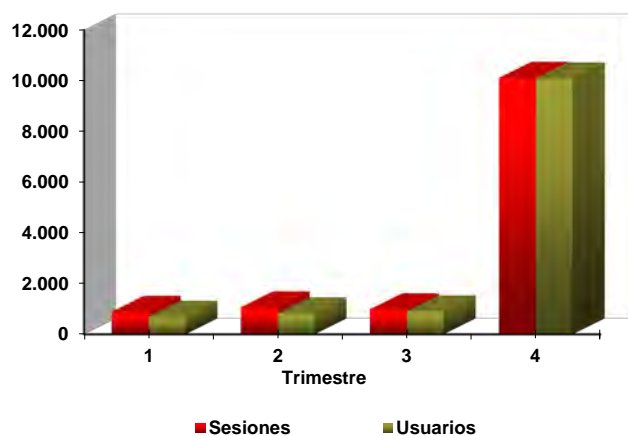
FUENTE: Google Analytics

ELABORACIÓN: Secretaría General del Imsero

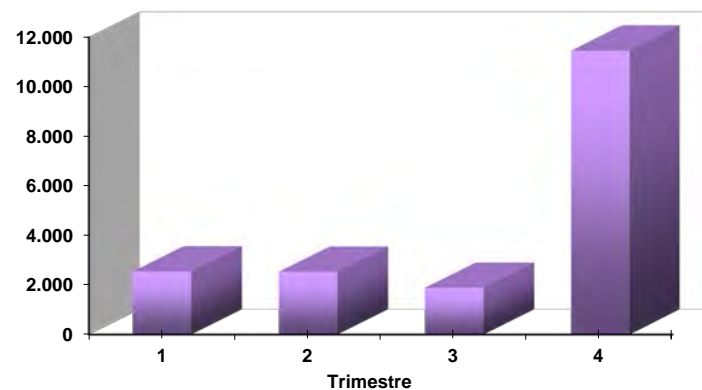
VISIÓN GENERAL DEL USO Y TRÁFICO DE LOS DISTINTOS SITIOS QUE CONFORMAN LA PLATAFORMA WEB DEL IMSERSO
EVOLUCIÓN TRIMESTRAL AÑO 2019
www.camfguadalajara.es

CAMF GUADALAJARA	Año 2018		Año 2019									
	Total	4º Tr 18	1er. Trim.		2º Trim.		3er. Trim.		4º Trim.		Total 2019	
			nº	/1er. Tr 18	nº	/2º Tr 18	nº	/3er. Tr 18	nº	/4º Tr 18	nº	/2018
Sesiones	3.089	898	889	44,55%	1.068	22,48%	993	41,05%	10.121	1027,06%	13.071	323,15%
Usuarios	2.335	724	693	48,39%	836	24,04%	908	60,42%	10.098	1294,75%	12.343	428,61%
Páginas vistas	8.813	2.442	2.563	33,14%	2.549	0,00%	1.898	0,05%	11.459	369,25%	18.469	109,57%
Páginas/sesión	2,85	2,72	2,88	-7,89%	2,39	-18,35%	1,91	-29,07%	1,13	-58,37%	1,41	-50,47%
Duración media sesión	0:01:58	0:01:50	0:02:15	-0,74%	0:01:50	-5,98%	0:01:09	-38,39%	0:00:08	-92,73%	0:00:30	-74,58%
% de rebote	53,19	58,02	54,56	10,02%	63,30	20,53%	73,21	43,58%	96,09	65,62%	88,85	67,04%
% nuevas sesiones	74,55	77,62	74,02	6,11%	75,37	1,74%	89,53	18,69%	98,28	26,62%	94,09	26,21%
Sección más visitada	Contacte	Contacte	Contacte		Contacte		Contacte		Contacte		Contacte	

Evolución sesiones y usuarios en 2019



Evolución trimestral páginas vistas en 2019



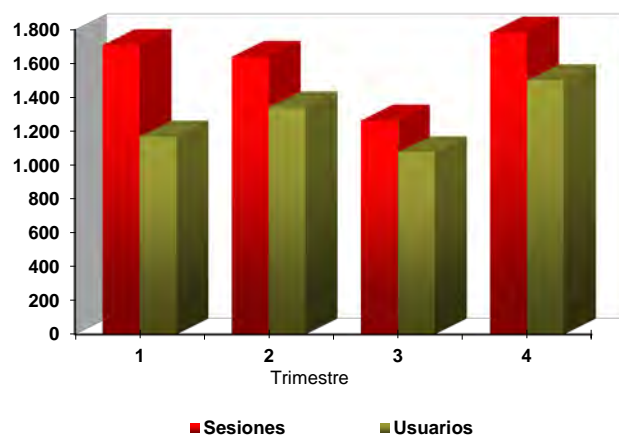
FUENTE: Google Analytics

ELABORACIÓN: Secretaría General del Imsero

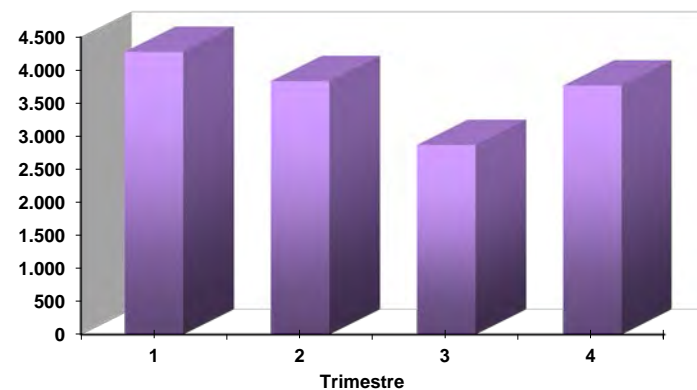
VISIÓN GENERAL DEL USO Y TRÁFICO DE LOS DISTINTOS SITIOS QUE CONFORMAN LA PLATAFORMA WEB DEL IMSERSO
EVOLUCIÓN TRIMESTRAL AÑO 2019
camfleganes.imserso.es

CAMF LEGANÉS	Año 2018		Año 2019									
	Total	4º Tr 18	1er. Trim.		2º Trim.		3er. Trim.		4º Trim.		Total 2019	
			nº	/1er. Tr 18	nº	/2º Tr 18	nº	/3er. Tr 18	nº	/4º Tr 18	nº	/2018
Sesiones	4.875	1.455	1.710	69,64%	1.641	31,91%	1.265	8,30%	1.784	22,61%	6.400	31,28%
Usuarios	3.764	1.168	1.170	43,56%	1.343	22,20%	1.078	16,54%	1.503	28,68%	5.037	33,82%
Páginas vistas	15.191	4.271	4.279	25,41%	3.836	-3,01%	2.869	-19,25%	3.769	-11,75%	14.753	-2,88%
Páginas/sesión	3,12	2,94	2,50	-26,07%	2,34	-26,47%	2,27	-25,44%	2,11	-28,03%	2,31	-26,02%
Duración media sesión	0:02:15	0:02:11	0:01:39	-38,13%	0:01:36	-27,27%	0:01:24	-31,71%	0:01:20	-38,93%	0:01:30	-33,33%
% de rebote	51,10	55,12	62,87	33,14%	62,16	26,34%	63,95	24,27%	72,53	31,59%	65,59	28,36%
% nuevas sesiones	76,68	77,04	68,42	-10,55%	80,68	3,14%	81,58	9,15%	80,83	4,92%	77,63	1,24%
Sección más visitada	Contacte	Contacte	Contacte		Contacte		Contacte		Contacte		Contacte	

Evolución sesiones y usuarios en 2019



Evolución trimestral páginas vistas en 2019



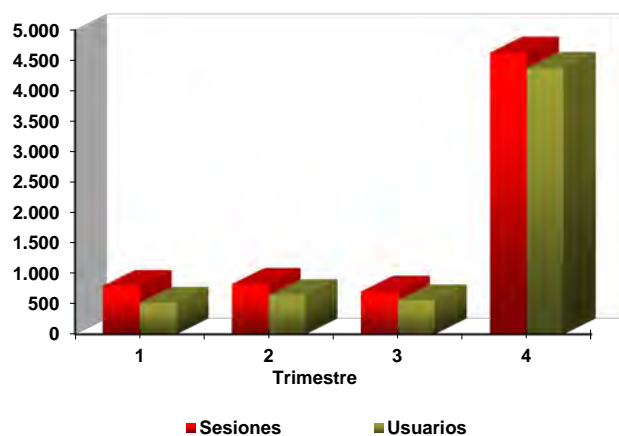
FUENTE: Google Analytics

ELABORACIÓN: Secretaría General del Imsero

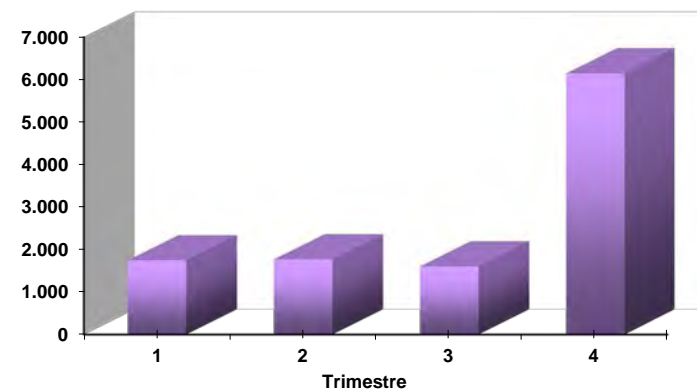
VISIÓN GENERAL DEL USO Y TRÁFICO DE LOS DISTINTOS SITIOS QUE CONFORMAN LA PLATAFORMA WEB DEL IMSERSO
EVOLUCIÓN TRIMESTRAL AÑO 2019
camfpozoblanco.imserso.es

CAMF POZOBLANCO	Año 2018		Año 2019									
	Total	4º Tr 18	1er. Trim.		2º Trim.		3er. Trim.		4º Trim.		Total 2019	
			nº	/1er. Tr 18	nº	/2º Tr 18	nº	/3er. Tr 18	nº	/4º Tr 18	nº	/2018
Sesiones	3.621	1.038	796	9,04%	829	-8,50%	702	-25,87%	4.630	346,05%	6.957	92,13%
Usuarios	2.319	687	520	-4,41%	645	-2,12%	559	-8,51%	4.379	537,41%	6.043	160,59%
Páginas vistas	9.775	2.720	1.755	-13,59%	1.780	-32,37%	1.612	-32,61%	6.148	126,03%	11.295	15,55%
Páginas/sesión	2,70	2,62	2,20	-20,75%	2,15	-26,09%	2,30	-9,09%	1,33	-49,33%	1,62	-39,86%
Duración media sesión	0:01:45	0:01:36	0:01:21	-24,30%	0:01:17	-30,63%	0:01:30	-16,67%	0:00:25	-73,96%	0:00:44	-58,10%
% de rebote	57,39	58,86	66,71	20,55%	68,28	23,72%	61,68	3,75%	93,09	58,15%	83,94	46,26%
% nuevas sesiones	62,19	59,06	60,55	-7,53%	75,75	12,14%	76,64	32,21%	94,09	59,31%	86,34	38,83%
Sección más visitada	Contacte	Contacte	Contacte		Contacte		Contacte		Contacte		Contacte	

Evolución sesiones y usuarios en 2019



Evolución trimestral páginas vistas en 2019



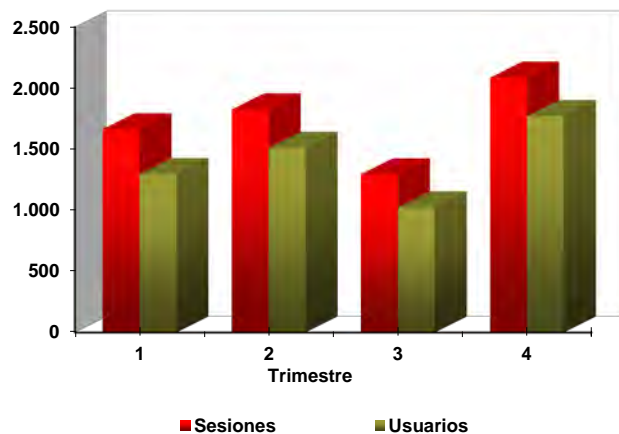
FUENTE: Google Analytics

ELABORACIÓN: Secretaría General del Imsero

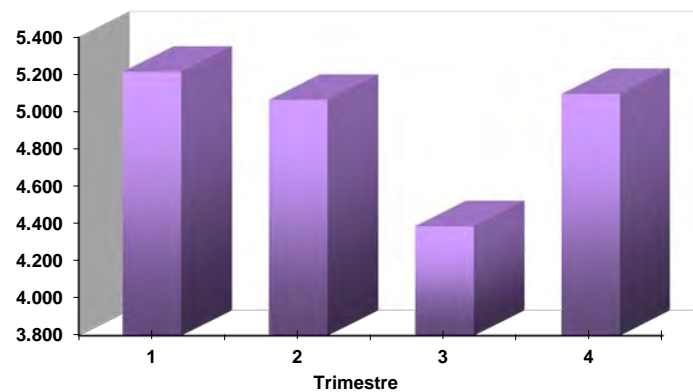
VISIÓN GENERAL DEL USO Y TRÁFICO DE LOS DISTINTOS SITIOS QUE CONFORMAN LA PLATAFORMA WEB DEL IMSERSO
EVOLUCIÓN TRIMESTRAL AÑO 2019
crmfalbacete.imserso.es

CRMF ALBACETE	Año 2018		Año 2019									
	Total	4º Tr 18	1er. Trim.		2º Trim.		3er. Trim.		4º Trim.		Total 2019	
			nº	/1er. Tr 18	nº	/2º Tr 18	nº	/3er. Tr 18	nº	/4º Tr 18	nº	/2018
Sesiones	6.758	1.665	1.663	5,72%	1.826	-7,73%	1.296	-15,90%	2.086	25,29%	6.871	1,67%
Usuarios	5.193	1.367	1.298	7,18%	1.513	-3,63%	1.026	-20,40%	1.772	29,63%	5.486	5,64%
Páginas vistas	22.853	5.106	5.215	-21,14%	5.064	-22,60%	4.390	-4,38%	5.096	-0,20%	19.765	-13,51%
Páginas/sesión	3,38	3,07	3,14	-25,41%	2,77	-16,12%	3,39	13,70%	2,44	-20,34%	2,88	-14,93%
Duración media sesión	0:02:05	0:01:47	0:01:40	-39,02%	0:01:38	-20,97%	0:02:04	15,89%	0:01:18	-27,10%	0:01:37	-22,40%
% de rebote	56,10	56,94	57,49	19,15%	60,08	3,21%	59,49	-1,64%	69,94	22,83%	62,33	11,11%
% nuevas sesiones	75,60	78,08	74,62	5,17%	81,76	8,59%	75,85	-2,84%	82,26	5,35%	79,07	4,59%
Sección más visitada	Formación, O. y E.	Formación, O. y E.	Formación, O. y E.		Formación, O. y E.		Formación, O. y E.		Formación, O. y E.		Formación, O. y E.	

Evolución sesiones y usuarios en 2019



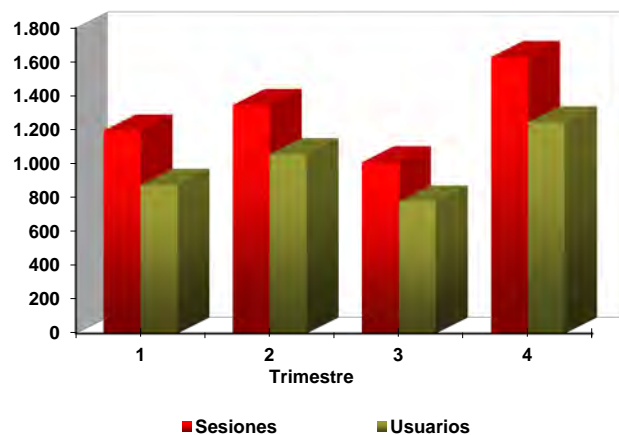
Evolución trimestral páginas vistas en 2019



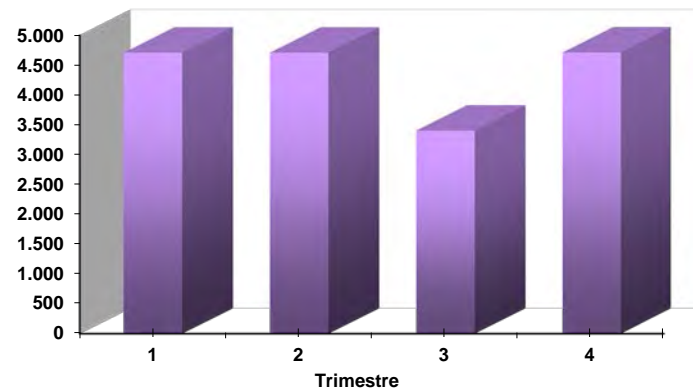
VISIÓN GENERAL DEL USO Y TRÁFICO DE LOS DISTINTOS SITIOS QUE CONFORMAN LA PLATAFORMA WEB DEL IMSERSO
EVOLUCIÓN TRIMESTRAL AÑO 2019
crmflardero.imserso.es

CRM FLARDERO	Año 2018		Año 2019									
	Total	4º Tr 18	1er. Trim.		2º Trim.		3er. Trim.		4º Trim.		Total 2019	
			nº	/1er. Tr 18	nº	/2º Tr 18	nº	/3er. Tr 18	nº	/4º Tr 18	nº	/2018
Sesiones	4.151	1.267	1.196	15,33%	1.347	33,50%	1.010	20,53%	1.629	28,57%	5.182	24,84%
Usuarios	2.826	936	876	20,50%	1.057	52,97%	779	29,62%	1.245	33,01%	3.850	36,23%
Páginas vistas	16.360	4.622	4.707	8,01%	4.708	21,94%	3.401	-3,35%	4.711	1,93%	17.527	7,13%
Páginas/sesión	3,94	3,65	3,94	-6,35%	3,50	-8,66%	3,37	-19,81%	2,89	-20,72%	3,38	-14,18%
Duración media sesión	0:02:32	0:02:27	0:02:33	4,79%	0:02:03	-16,89%	0:01:48	-37,57%	0:01:40	-31,97%	0:02:00	-21,05%
% de rebote	53,22	56,75	51,94	0,31%	57,46	6,00%	57,23	18,12%	68,57	20,83%	59,61	12,01%
% nuevas sesiones	67,26	70,40	68,39	3,84%	77,36	19,90%	72,57	7,45%	73,85	4,90%	73,25	8,91%
Sección más visitada	Formación, O. y E.	Formación, O. y E.	Formación, O. y E.		Formación, O. y E.		Formación, O. y E.		Formación, O. y E.		Formación, O. y E.	

Evolución sesiones y usuarios en 2019



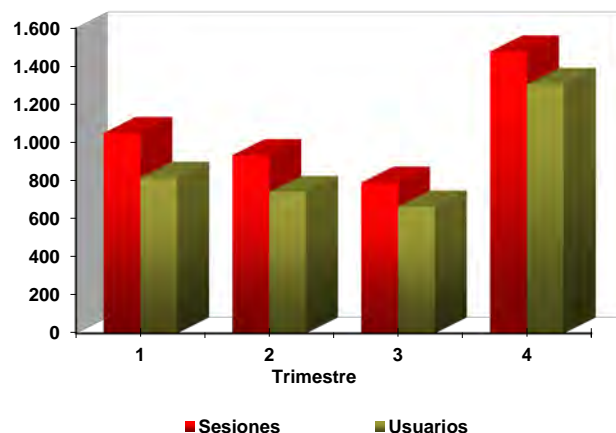
Evolución trimestral páginas vistas en 2019



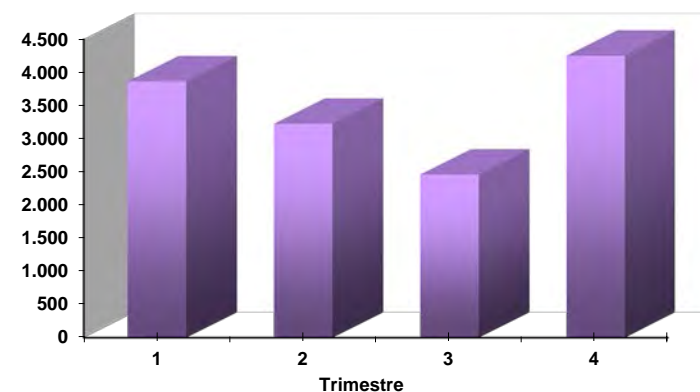
VISIÓN GENERAL DEL USO Y TRÁFICO DE LOS DISTINTOS SITIOS QUE CONFORMAN LA PLATAFORMA WEB DEL IMSERSO
EVOLUCIÓN TRIMESTRAL AÑO 2019
crmfmadrid.imserso.es

CRMF MADRID	Año 2018		Año 2019									
	Total	4º Tr 18	1er. Trim.		2º Trim.		3er. Trim.		4º Trim.		Total 2019	
			nº	/1er. Tr 18	nº	/2º Tr 18	nº	/3er. Tr 18	nº	/4º Tr 18	nº	/2018
Sesiones	3.759	1.140	1.051	22,92%	935	-1,27%	791	-3,18%	1.477	29,56%	4.254	13,17%
Usuarios	2.887	891	817	18,92%	742	-4,75%	666	6,56%	1.307	46,69%	3.482	20,61%
Páginas vistas	14.765	3.596	3.864	-1,40%	3.224	-16,78%	2.458	-27,19%	4.251	18,21%	13.797	-6,56%
Páginas/sesión	3,93	3,15	3,68	-19,79%	3,45	-15,71%	3,11	-24,80%	2,88	-8,76%	3,24	-17,43%
Duración media sesión	0:02:06	0:01:30	0:01:53	-21,53%	0:01:58	-10,61%	0:01:25	-43,33%	0:01:33	3,33%	0:01:42	-19,05%
% de rebote	53,60	62,72	55,66	11,19%	60,00	30,92%	64,73	20,74%	70,41	12,26%	63,42	18,32%
% nuevas sesiones	76,11	75,70	74,41	-2,72%	78,61	-0,74%	81,67	12,32%	87,14	15,11%	81,10	6,56%
Sección más visitada	Contacte	Contacte	Contacte		Contacte		Servicios		Contacte		Contacte	

Evolución sesiones y usuarios en 2019



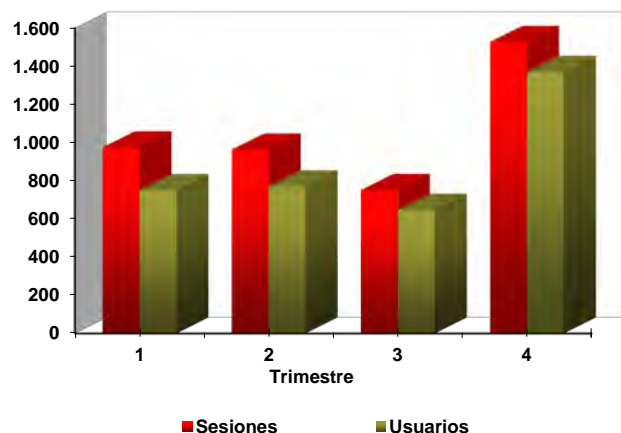
Evolución trimestral páginas vistas en 2019



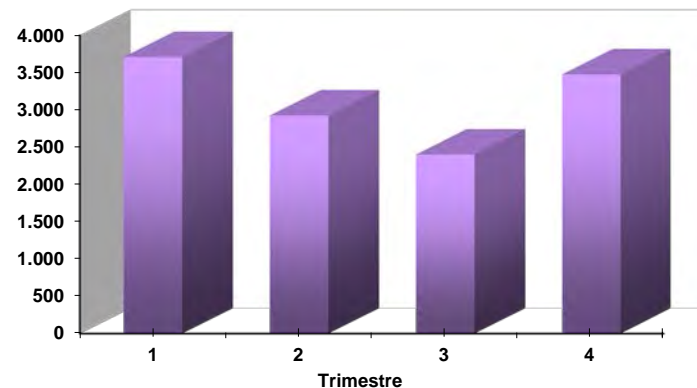
VISIÓN GENERAL DEL USO Y TRÁFICO DE LOS DISTINTOS SITIOS QUE CONFORMAN LA PLATAFORMA WEB DEL IMERSO
EVOLUCIÓN TRIMESTRAL AÑO 2019
www.crmfsalamanca.es

CRMF SALAMANCA	Año 2018		Año 2019									
	Total	4º Tr 18	1er. Trim.		2º Trim.		3er. Trim.		4º Trim.		Total 2019	
			nº	/1er. Tr 18	nº	/2º Tr 18	nº	/3er. Tr 18	nº	/4º Tr 18	nº	/2018
Sesiones	3.788	1.063	976	-4,78%	964	4,22%	753	-2,84%	1.527	43,65%	4.220	11,40%
Usuarios	2.812	865	752	2,59%	772	12,37%	650	3,34%	1.371	58,50%	3.464	23,19%
Páginas vistas	13.511	3.495	3.709	-4,63%	2.925	-18,32%	2.401	-5,70%	3.476	-0,54%	12.511	-7,40%
Páginas/sesión	3,57	3,29	3,80	0,16%	3,03	-21,62%	3,19	-2,94%	2,28	-30,76%	2,96	-16,88%
Duración media sesión	0:02:21	0:01:59	0:02:36	-12,85%	0:01:53	-24,67%	0:01:52	2,75%	0:01:05	-45,38%	0:01:45	-25,53%
% de rebote	51,93	56,26	49,18	-0,38%	58,40	21,11%	61,75	14,76%	73,48	30,61%	62,32	20,01%
% nuevas sesiones	73,52	77,70	74,49	9,54%	76,45	7,46%	83,53	7,17%	88,34	13,69%	81,56	10,94%
Sección más visitada	Servicios	Formación, O. y E.	Servicios		Servicios		Servicios		Servicios		Servicios	

Evolución sesiones y usuarios en 2019



Evolución trimestral páginas vistas en 2019



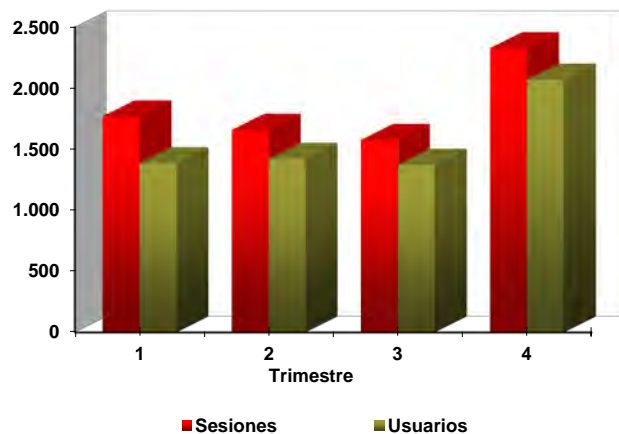
FUENTE: Google Analytics

ELABORACIÓN: Secretaría General del Imerso

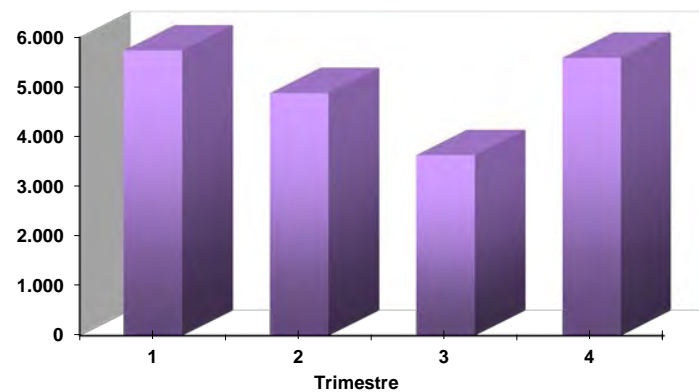
VISIÓN GENERAL DEL USO Y TRÁFICO DE LOS DISTINTOS SITIOS QUE CONFORMAN LA PLATAFORMA WEB DEL IMSERSO
EVOLUCIÓN TRIMESTRAL AÑO 2019
www.crmfsanfernando.es

CRMF SAN FERNANDO	Año 2018		Año 2019									
	Total	4º Tr 18	1er. Trim.		2º Trim.		3er. Trim.		4º Trim.		Total 2019	
			nº	/1er. Tr 18	nº	/2º Tr 18	nº	/3er. Tr 18	nº	/4º Tr 18	nº	/2018
Sesiones	6.878	1.829	1.769	-17,99%	1.659	11,19%	1.577	12,64%	2.327	27,23%	7.332	6,60%
Usuarios	4.826	1.384	1.387	-7,90%	1.422	23,76%	1.374	31,23%	2.070	49,57%	6.037	25,09%
Páginas vistas	23.329	5.673	5.732	-28,53%	4.876	-7,74%	3.628	-16,62%	5.585	-1,55%	19.821	-15,04%
Páginas/sesión	3,39	3,10	3,24	-12,85%	2,94	-17,03%	2,30	-25,98%	2,40	-22,62%	2,70	-20,30%
Duración media sesión	0:02:30	0:02:08	0:02:06	-30,77%	0:01:43	-29,93%	0:01:21	-39,10%	0:01:30	-29,69%	0:01:39	-34,00%
% de rebote	53,71	57,52	51,38	-0,70%	55,76	12,42%	69,50	23,80%	68,03	18,27%	61,55	14,60%
% nuevas sesiones	68,48	70,09	74,00	16,26%	80,59	13,01%	83,51	17,97%	86,33	23,17%	81,45	18,94%
Sección más visitada	Formación, O. y E.	Formación, O. y E.	Formación, O. y E.		Formación, O. y E.		Formación, O. y E.		Formación, O. y E.		Formación, O. y E.	

Evolución sesiones y usuarios en 2019



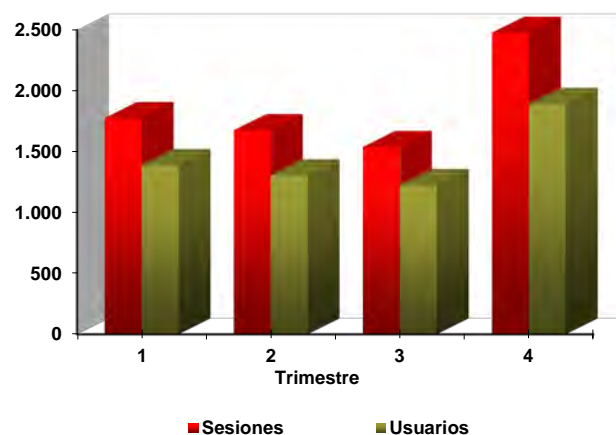
Evolución trimestral páginas vistas en 2019



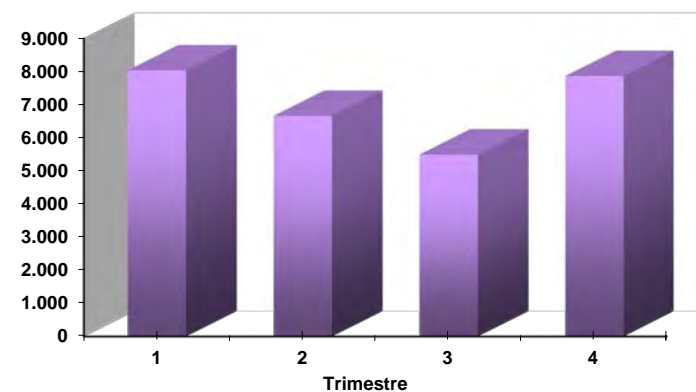
VISIÓN GENERAL DEL USO Y TRÁFICO DE LOS DISTINTOS SITIOS QUE CONFORMAN LA PLATAFORMA WEB DEL IMSERSO
EVOLUCIÓN TRIMESTRAL AÑO 2019
cpapbergondo.imserso.es

CPAP BERGONDO	Año 2018		Año 2019									
	Total	4º Tr 18	1er. Trim.		2º Trim.		3er. Trim.		4º Trim.		Total 2019	
			nº	/1er. Tr 18	nº	/2º Tr 18	nº	/3er. Tr 18	nº	/4º Tr 18	nº	/2018
Sesiones	5.412	1.545	1.779	28,45%	1.679	19,50%	1.541	43,08%	2.478	60,39%	7.477	38,16%
Usuarios	4.057	1.243	1.394	32,89%	1.310	19,63%	1.230	42,69%	1.895	52,45%	5.682	40,05%
Páginas vistas	21.594	5.985	8.034	28,30%	6.659	22,84%	5.490	39,84%	7.865	31,41%	28.048	29,89%
Páginas/sesión	3,99	3,87	4,52	-0,12%	3,97	2,79%	3,56	-2,27%	3,17	-18,07%	3,75	-5,98%
Duración media sesión	0:02:29	0:02:19	0:03:05	6,94%	0:02:38	1,94%	0:01:54	-10,24%	0:01:49	-21,58%	0:02:19	-6,71%
% de rebote	50,61	55,02	53,28	20,76%	56,94	14,45%	59,18	10,08%	66,91	21,61%	59,84	18,24%
% nuevas sesiones	73,95	76,44	74,48	4,95%	76,89	4,98%	76,90	2,37%	73,20	-4,24%	75,10	1,56%
Sección más visitada	Servicios	Servicios	Servicios		Servicios		Servicios		Servicios		Servicios	

Evolución sesiones y usuarios en 2019



Evolución trimestral páginas vistas en 2019



FUENTE: Google Analytics

ELABORACIÓN: Secretaría General del Imsero

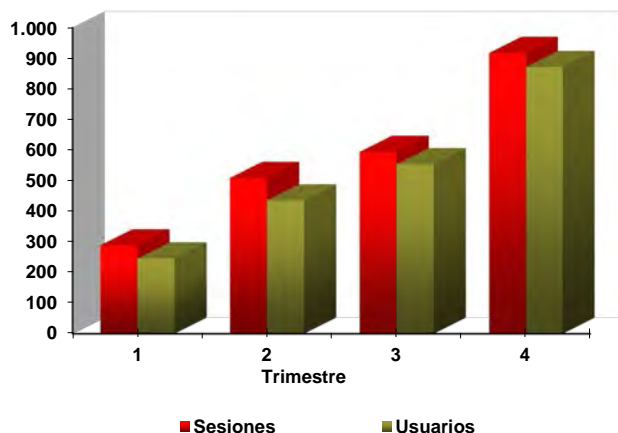
VISIÓN GENERAL DEL USO Y TRÁFICO DE LOS DISTINTOS SITIOS QUE CONFORMAN LA PLATAFORMA WEB DEL IMSERSO

EVOLUCIÓN TRIMESTRAL AÑO 2019

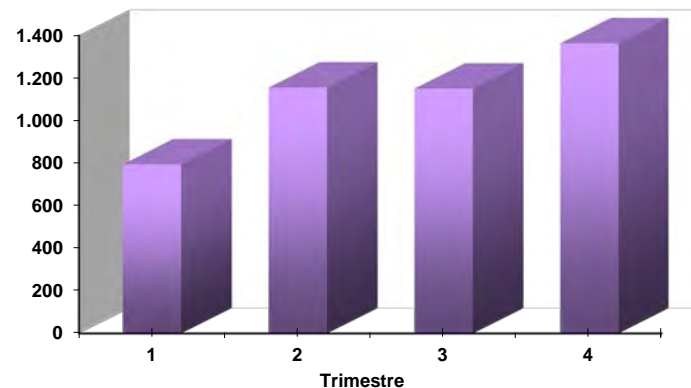
www.riicotec.org

RIICOTEC	Año 2018		Año 2019									
			1er. Trim.		2º Trim.		3er. Trim.		4º Trim.		Total 2019	
	Total	4º Tr 18	nº	/1er. Tr 18	nº	/2º Tr 18	nº	/3er. Tr 18	nº	/4º Tr 18	nº	/2018
Sesiones	1.250	360	290	21,85%	510	25,00%	595	143,85%	918	155,00%	2.313	85,04%
Usuarios	853	267	247	55,35%	437	73,41%	555	169,42%	872	226,59%	2.074	143,14%
Páginas vistas	4.033	921	794	-22,91%	1.155	-23,66%	1.150	102,11%	1.363	47,99%	4.462	10,64%
Páginas/sesión	3,23	2,56	2,74	-36,74%	2,26	-38,93%	1,93	-17,12%	1,48	-41,96%	1,93	-40,21%
Duración media sesión	0:02:21	0:01:56	0:01:52	-44,28%	0:01:25	-46,20%	0:01:07	-24,72%	0:00:29	-75,00%	0:01:01	-56,74%
% de rebote	62,48	70,00	68,28	15,26%	76,67	45,48%	81,68	15,20%	92,92	32,74%	83,35	33,40%
% nuevas sesiones	67,36	71,94	81,38	31,77%	83,14	41,35%	91,43	13,82%	93,57	30,07%	89,19	32,41%
Sección más visitada	Formación	Formación	Dtor. vocalías		Dtor. vocalías		Dtor. vocalías		Dtor. vocalías		Dtor. vocalías	

Evolución sesiones y usuarios en 2019



Evolución trimestral páginas vistas en 2019



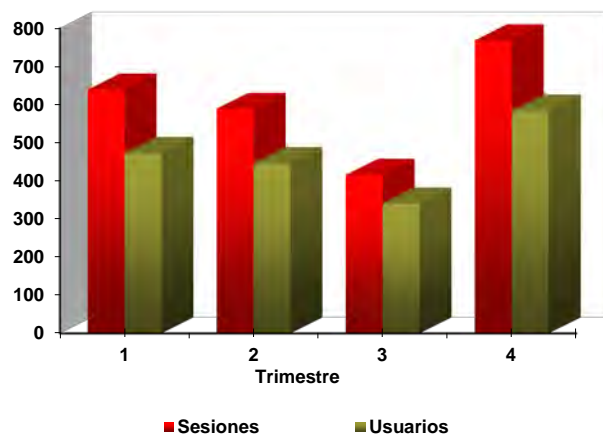
VISIÓN GENERAL DEL USO Y TRÁFICO DE LOS DISTINTOS SITIOS QUE CONFORMAN LA PLATAFORMA WEB DEL IMERSO

EVOLUCIÓN TRIMESTRAL AÑO 2019

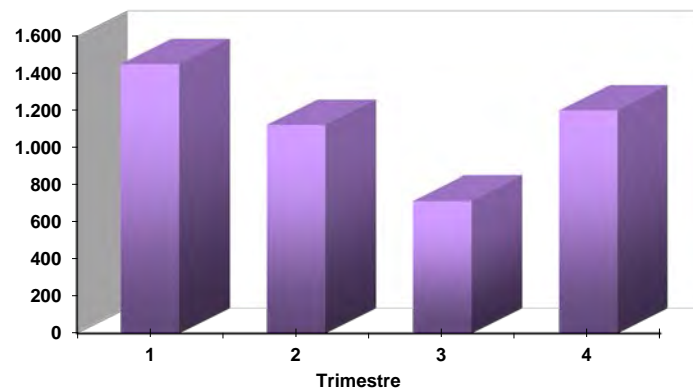
www.foroiproa.es

FORO IPROA	Año 2018		Año 2019									
	Total	4º Tr 18	1er. Trim.		2º Trim.		3er. Trim.		4º Trim.		Total 2019	
			nº	/1er. Tr 18	nº	/2º Tr 18	nº	/3er. Tr 18	nº	/4º Tr 18	nº	/2018
Sesiones	1.808	600	639	38,61%	589	20,94%	416	60,00%	768	28,00%	2.412	33,41%
Usuarios	1.262	425	473	42,04%	447	28,08%	341	72,22%	584	37,41%	1.806	43,11%
Páginas vistas	4.136	1.078	1.450	12,93%	1.123	-11,37%	716	41,22%	1.201	11,41%	4.490	8,56%
Páginas/sesión	2,29	1,80	2,27	-18,53%	1,91	-26,71%	1,72	-11,74%	1,56	-12,96%	1,86	-18,63%
Duración media sesión	0:01:43	0:01:41	0:01:24	-26,96%	0:01:43	-2,83%	0:01:18	-4,88%	0:00:45	-55,45%	0:01:11	-31,07%
% de rebote	65,71	70,33	70,11	15,43%	70,97	17,56%	75,18	1,80%	85,29	21,27%	76,03	15,71%
% nuevas sesiones	75,11	77,17	70,01	-4,23%	79,29	11,93%	85,26	4,08%	86,20	11,70%	82,27	9,53%
Sección más visitada	Miembros	Miembros	Miembros		Miembros		Miembros		Miembros		Miembros	

Evolución sesiones y usuarios en 2019



Evolución trimestral páginas vistas en 2019



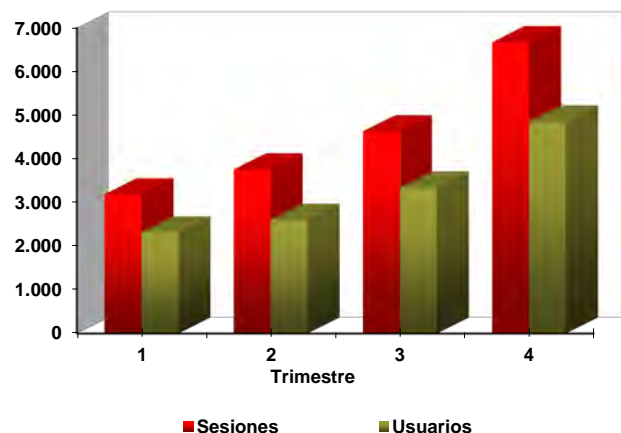
FUENTE: Google Analytics

ELABORACIÓN: Secretaría General del Imerso

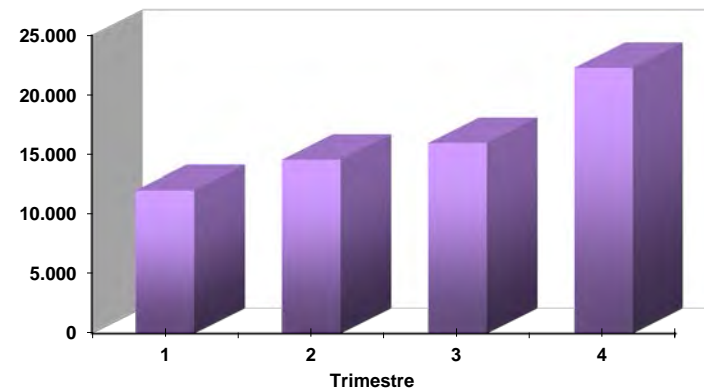
VISIÓN GENERAL DEL USO Y TRÁFICO DE LOS DISTINTOS SITIOS QUE CONFORMAN LA PLATAFORMA WEB DEL IMSERSO
EVOLUCIÓN TRIMESTRAL AÑO 2019
ciudadesamigables.imserso.es

CIUDADES AMIGABLES	Año 2018		Año 2019									
	Total	4º Tr 18	1er. Trim.		2º Trim.		3er. Trim.		4º Trim.		Total 2019	
			nº	/1er. Tr 18	nº	/2º Tr 18	nº	/3er. Tr 18	nº	/4º Tr 18	nº	/2018
Sesiones	14.041	3.639	3.194	-14,23%	3.766	-3,63%	4.635	67,33%	6.676	83,46%	18.271	30,13%
Usuarios	7.685	2.233	2.325	0,30%	2.614	9,60%	3.351	108,79%	4.861	117,69%	12.470	62,26%
Páginas vistas	50.850	12.630	12.037	-19,77%	14.573	5,43%	15.965	69,97%	22.278	76,39%	64.853	27,54%
Páginas/sesión	3,62	3,47	3,77	-6,46%	3,87	9,40%	3,44	1,58%	3,34	-3,85%	3,55	-1,99%
Duración media sesión	0:03:28	0:03:20	0:03:19	-14,59%	0:03:26	3,00%	0:02:58	-8,72%	0:02:57	-11,50%	0:03:07	-10,10%
% de rebote	48,35	47,40	48,62	4,72%	49,95	0,93%	51,50	1,82%	53,42	12,70%	51,38	6,27%
% nuevas sesiones	64,89	66,12	67,00	6,76%	63,60	3,13%	68,50	-3,10%	68,54	3,66%	67,24	3,62%
Sección más visitada	Red Ciudades E	Red Ciudades E	Red Ciudades E		Red Ciudades E		Red Ciudades E		Red Ciudades E		Red Ciudades E	

Evolución sesiones y usuarios en 2019



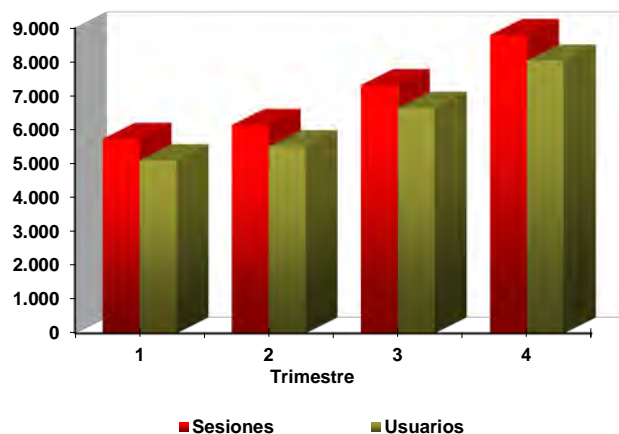
Evolución trimestral páginas vistas en 2019



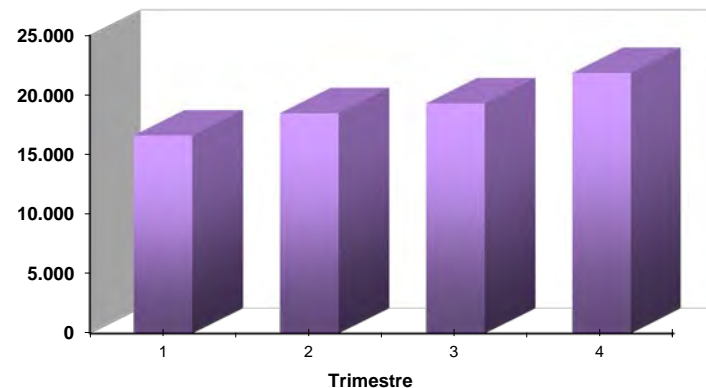
VISIÓN GENERAL DEL USO Y TRÁFICO DE LOS DISTINTOS SITIOS QUE CONFORMAN LA PLATAFORMA WEB DEL IMERSO
EVOLUCIÓN TRIMESTRAL AÑO 2019
www.revista60ymas.es

60 Y MÁS	Año 2018		Año 2019									
	Total	4º Tr 18	1er. Trim.		2º Trim.		3er. Trim.		4º Trim.		Total 2019	
			nº	/1er. Tr 18	nº	/2º Tr 18	nº	/3er. Tr 18	nº	/4º Tr 18	nº	/2018
Sesiones	23.579	5.301	5.737	14,88%	6.147	12,17%	7.319	-6,21%	8.798	65,97%	28.001	18,75%
Usuarios	20.740	4.723	5.111	17,33%	5.522	13,09%	6.653	-5,67%	8.042	70,27%	25.018	20,63%
Páginas vistas	65.415	15.375	16.601	9,64%	18.472	28,64%	19.293	-6,07%	21.852	42,13%	76.218	16,51%
Páginas/sesión	2,77	2,90	2,89	-4,56%	3,01	14,69%	2,64	0,15%	2,48	-14,37%	2,72	-1,89%
Duración media sesión	0:01:27	0:01:25	0:01:35	-8,65%	0:01:37	15,48%	0:01:20	-1,23%	0:01:08	-20,00%	0:01:23	-4,60%
% de rebote	61,36	60,55	58,81	0,44%	59,31	-4,26%	59,56	-5,91%	65,36	7,94%	61,17	-0,31%
% nuevas sesiones	86,92	86,44	87,12	2,52%	87,54	0,53%	89,40	1,15%	90,92	5,18%	88,99	2,38%
Sección más visitada	La Revista	La Revista	La Revista		La Revista		La Revista		La Revista		La Revista	

Evolución sesiones y usuarios en 2019



Evolución trimestral páginas vistas en 2019



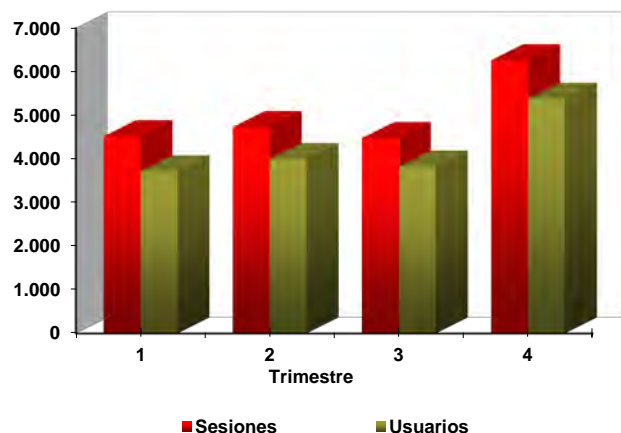
FUENTE: Google Analytics

ELABORACIÓN: Secretaría General del Imerso

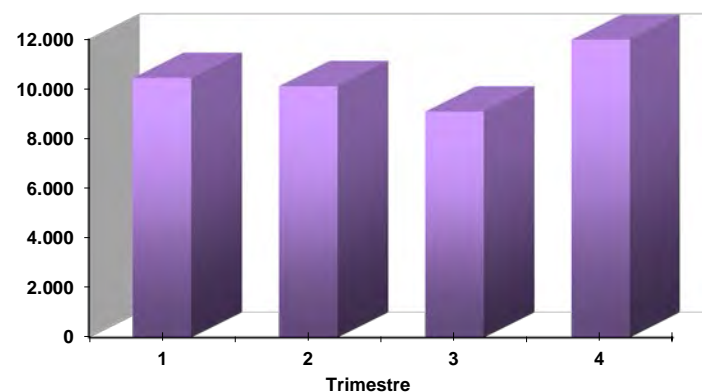
VISIÓN GENERAL DEL USO Y TRÁFICO DE LOS DISTINTOS SITIOS QUE CONFORMAN LA PLATAFORMA WEB DEL IMSERSO
EVOLUCIÓN TRIMESTRAL AÑO 2019
autonomiapersonal.imserso.es

REVISTA «AUTONOMÍA PERSONAL»	Año 2018		Año 2019									
	Total	4º Tr 18	1er. Trim.		2º Trim.		3er. Trim.		4º Trim.		Total 2019	
			nº	/1er. Tr 18	nº	/2º Tr 18	nº	/3er. Tr 18	nº	/4º Tr 18	nº	/2018
Sesiones	17.877	4.572	4.522	10,13%	4.732	2,34%	4.482	-2,03%	6.261	36,94%	19.997	11,86%
Usuarios	14.603	3.857	3.719	16,91%	4.003	5,62%	3.828	-3,16%	5.379	39,46%	16.640	13,95%
Páginas vistas	43.877	10.701	10.440	-20,15%	10.108	-10,70%	9.086	3,46%	11.981	11,96%	41.615	-5,16%
Páginas/sesión	2,45	2,34	2,31	-27,50%	2,14	-12,74%	2,03	5,61%	1,91	-18,24%	2,08	-15,21%
Duración media sesión	0:01:32	0:01:27	0:01:16	-40,16%	0:01:08	-22,73%	0:01:07	-2,90%	0:01:03	-27,59%	0:01:08	-26,09%
% de rebote	71,14	73,84	71,98	10,45%	73,84	5,58%	73,23	-2,35%	76,30	3,33%	74,05	4,09%
% nuevas sesiones	80,75	82,46	80,60	6,83%	82,50	3,05%	83,33	-1,36%	84,41	2,36%	82,83	2,58%
Sección más visitada	La Revista	La Revista	La Revista		La Revista		La Revista		La Revista		La Revista	

Evolución sesiones y usuarios en 2019



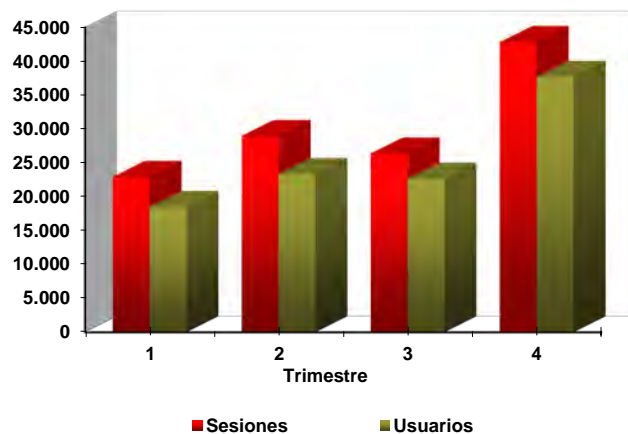
Evolución trimestral páginas vistas en 2019



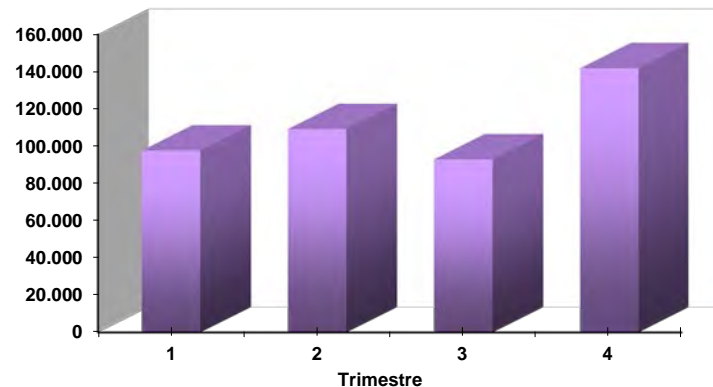
VISIÓN GENERAL DEL USO Y TRÁFICO DE LOS DISTINTOS SITIOS QUE CONFORMAN LA PLATAFORMA WEB DEL IMSERSO
EVOLUCIÓN TRIMESTRAL AÑO 2019
<https://colaboracion.imserso.es>

ESPACIOS COLABORATIVOS ¹	Año 2018		Año 2019									
	Total	4º Tr 18	1er. Trim.		2º Trim.		3er. Trim.		4º Trim.		Total 2019	
			nº	/1er. Tr 18	nº	/2º Tr 18	nº	/3er. Tr 18	nº	/4º Tr 18	nº	/2018
Sesiones	60.820	22.773	22.963	96,15%	28.980	71,75%	26.403	178,90%	42.803	87,96%	121.149	99,19%
Usuarios	42.963	17.684	18.517	136,46%	23.382	97,43%	22.699	182,15%	37.677	113,06%	99.999	132,76%
Páginas vistas	277.967	108.922	97.618	75,50%	109.155	57,04%	92.880	111,49%	141.811	30,20%	441.464	58,82%
Páginas/sesión	4,57	4,78	4,25	-10,53%	3,77	-8,57%	3,52	-24,17%	3,31	-30,73%	3,64	-20,27%
Duración media sesión	0:01:54	0:01:38	0:02:13	-21,30%	2:23:00	6072,66%	0:01:05	-51,49%	0:00:57	-41,84%	0:01:17	-32,46%
% de rebote	25,25	33,45	22,68	70,40%	23,08	-29,03%	26,73	-13,63%	25,63	-23,38%	24,21	-4,12%
% nuevas sesiones	77,23	91,45	71,99	-5,62%	72,38	-13,87%	75,18	-20,39%	82,53	-9,75%	76,83	-0,52%
Sección más visitada	Blog CREA	Blog CREA	Blog CREA		Blog CREA		Blog CREA		Blog CREA		Blog CREA	

Evolución sesiones y usuarios en 2019



Evolución trimestral páginas vistas en 2019



¹ Contabiliza los 9 blogs que el Imsero mantiene en la fecha a la que hace mención este informe.

FUENTE: Google Analytics

ELABORACIÓN: Secretaría General del Imsero

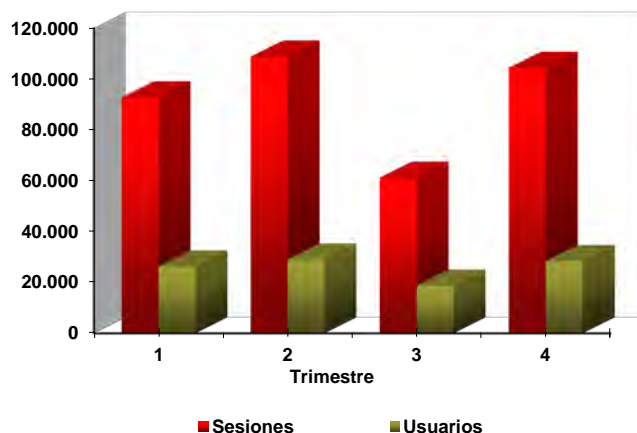
VISIÓN GENERAL DEL USO Y TRÁFICO DE LOS DISTINTOS SITIOS QUE CONFORMAN LA PLATAFORMA WEB DEL IMSERSO

EVOLUCIÓN TRIMESTRAL AÑO 2019

<https://teleformacion.imserso.es>

PLATAFORMA DE TELEFOMACIÓN DEL IMSERSO	Año 2018		Año 2019									
	Total	4º Tr 18	1er. Trim.		2º Trim.		3er. Trim.		4º Trim.		Total 2019	
			nº	/1er. Tr 18	nº	/2º Tr 18	nº	/3er. Tr 18	nº	/4º Tr 18	nº	/2018
Sesiones	300.392	88.932	92.770	23,55%	108.835	6,65%	61.276	78,53%	104.428	17,42%	367.309	22,28%
Usuarios	67.076	23.671	26.366	25,09%	29.149	14,37%	18.825	78,59%	28.552	20,62%	84.649	26,20%
Páginas vistas	4.007.725	1.014.967	1.110.379	-2,47%	1.450.254	8,37%	840.068	62,77%	1.420.294	39,93%	4.820.995	20,29%
Páginas/sesión	13,34	11,41	11,97	-21,06%	13,33	1,62%	13,71	-8,83%	13,60	19,17%	13,13	-1,62%
Duración media sesión	0:13:10	0:10:45	0:10:58	-29,93%	0:11:57	-7,48%	0:11:58	-18,41%	0:11:03	2,79%	0:11:27	-13,04%
% de rebote	15,46	16,79	17,33	3,77%	17,81	26,31%	19,37	44,99%	20,24	20,55%	21,94	41,91%
% nuevas sesiones	21,37	22,24	22,61	-2,42%	19,67	-1,85%	21,71	13,25%	18,64	-16,19%	21,39	0,09%
Sección más visitada	Registro usuarios	Registro usuarios	Registro usuarios		Registro usuarios		Registro usuarios		Registro usuarios		Registro usuarios	

Evolución sesiones y usuarios en 2019



Evolución trimestral páginas vistas en 2019

